

ANCHOVETA



Nombre Científico: *Engraulis ringens*
Nombre Común: Anchoveta
Nombre en Ingles: Anchovy
Nombre FAO: Anchoveta peruana.

CARACTERÍSTICAS DE LA ESPECIE

La anchoveta es una especie pelágica, de talla pequeña, que puede alcanzar hasta los 20 cm de longitud total. Su cuerpo es alargado poco comprimido, cabeza larga, el labio superior se prolonga en un hocico y sus ojos son muy grandes. Su color varía de azul oscuro a verdoso en la parte dorsal y es plateada en el vientre.

Vive en aguas moderadamente frías, con rangos que oscilan entre 16° y 23°C en verano y de 14° a 18°C en invierno. La salinidad puede variar entre 34,5 y 35,1 UPS.

La anchoveta tiene hábitos altamente gregarios formando enormes y extensos cardúmenes que en periodos de alta disponibilidad, facilita que sus capturas sean de gran magnitud.

PATRONES DE DISTRIBUCIÓN Y ABUNDANCIA

En el Pacífico Sudeste su distribución geográfica abarca el litoral peruano y chileno, entre los 03°30' y 37°00'S; diferenciándose dos stocks: norte-centro de Perú (03°30' – 16°00'S) que registra las mayores concentraciones y el stock sur Perú – norte Chile (16°01' – 24°00S).



En periodos normales es capturada en la franja costera, dentro de las 60 millas náuticas y a profundidades menores de

100 metros. Su distribución vertical está en relación con las condiciones ambientales.

ASPECTOS BIOLÓGICOS

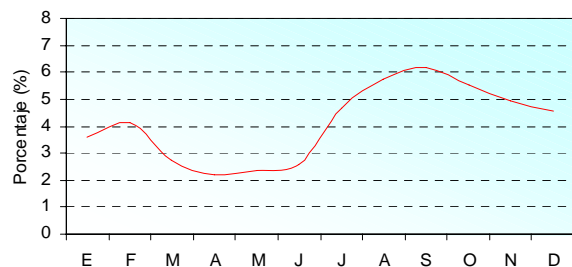
a. Edad y Crecimiento

La anchoveta es una especie de crecimiento rápido, su ingreso a la pesquería se da a una talla entre 8 a 9 cm de longitud total (5 a 6 meses de edad), principalmente entre diciembre y abril, siendo los grupos de edad de uno y dos años los que constituyen mayormente las capturas.

b. Reproducción

La anchoveta tiene sexos separados, alcanza su madurez sexual a los 12 cm y se reproduce mediante la producción de huevos por parte de las hembras, que son fertilizados por el macho en el agua y el embrión se desarrolla fuera del cuerpo de la hembra.

El desove de la anchoveta abarca casi todo el año, con dos periodos de mayor intensidad, el principal en invierno (agosto-setiembre) y otro en el verano (febrero-marzo).



c. Alimentación

La anchoveta es planctófaga por excelencia, es decir que se alimenta exclusivamente de plancton (fitoplancton y zooplancton).

Durante eventos El Niño, la anchoveta se alimenta mayormente de copépodos y eufausidos; disminuyendo el consumo de fitoplancton en su dieta.

PESQUERIA

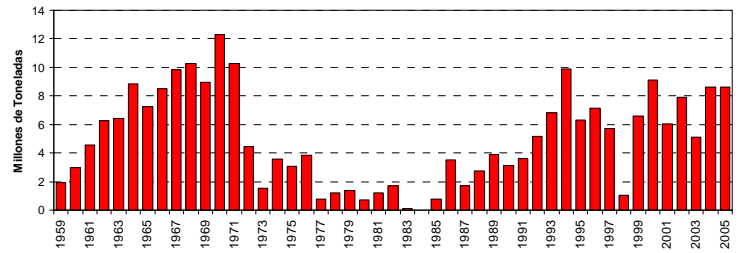
a. Flota y artes de pesca

La pesca de anchoveta se realiza a lo largo de todo el litoral peruano. La captura de anchoveta se realiza con embarcaciones de cerco, comúnmente conocidas como “bolicheras” y utilizan redes con abertura de malla de 13 mm. La anchoveta también es capturada por las embarcaciones artesanales.



b. Capturas

La serie histórica de capturas de anchoveta desde 1950 al 2005, muestra un crecimiento importante de las capturas después de El Niño 1982-83, con un máximo en 1994, disminuyendo por efecto del Niño 1997-98, seguido por una rápida recuperación en 1999 y el 2000.



Los principales puertos de desembarque durante el 2005 fueron: Chimbote, Pisco y Chancay.

