

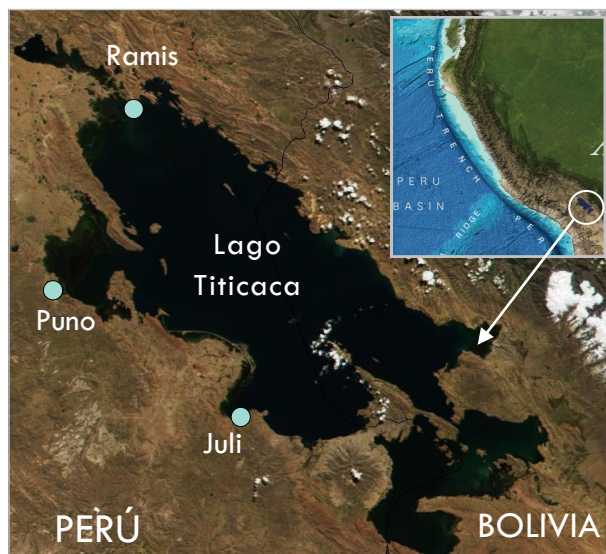
# BOLETÍN DIARIO DE LA TEMPERATURA SUPERFICIAL DEL AGUA EN EL LAGO TITICACA

Año 1, N°26

Lunes, 07 de marzo, 2016

El **Boletín Diario de la Temperatura Superficial del Agua en el Lago Titicaca** es un producto de la Dirección General de Investigaciones Oceanográficas y Cambio Climático (DGIOCC) y del Laboratorio Descentralizado de Puno, ambos del Instituto del Mar del Perú (IMARPE).

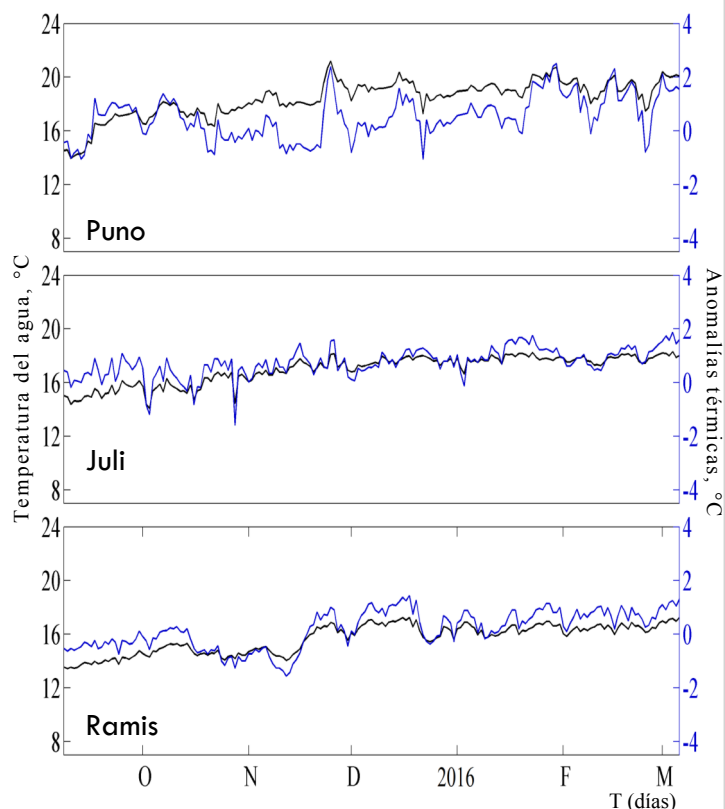
Este producto tiene el propósito de informar a la sociedad de las variaciones diarias de la temperatura superficial del agua en las estaciones limnológicas que administra el IMARPE en las localidades de Puno, Juli y Ramis.



**Figura 1.** Localización de las estaciones limnológicas del IMARPE en el Lago Titicaca. Los mapas base y en el recuadro se adaptaron de NASA y de GEBCO (2014).

**Tabla 1.** Temperatura superficial del agua (°C) y valores referenciales de sus anomalías<sup>1</sup> (°C) en estaciones del Lago Titicaca el 06 de marzo de 2016.

Estación	Climatología	T, °C	$\Delta T^1$ , °C
Puno	2011-2015	20,07	+1,54
Juli	2009-2015	18,03	+1,60
Ramis	2009-2015	17,23	+1,31



**Figura 2.** Series de tiempo de la temperatura superficial del agua (°C, línea de color negro) y sus anomalías (°C, línea de color azul) en estaciones del Lago Titicaca para los últimos seis meses, hasta el 06 de marzo de 2016.