

BOLETÍN DIARIO DE LA TEMPERATURA SUPERFICIAL DEL AGUA EN EL LAGO TITICACA

Año 1, N°106

Jueves, 26 de mayo, 2016

El **Boletín Diario de la Temperatura Superficial del Agua en el Lago Titicaca** es un producto de la Dirección General de Investigaciones Oceanográficas y Cambio Climático (DGIOCC) y del Laboratorio Descentralizado de Puno, ambos del Instituto del Mar del Perú (IMARPE).

Este producto tiene el propósito de informar a la sociedad de las variaciones diarias de la temperatura superficial del agua en las estaciones limnológicas que administra el IMARPE en las localidades de Puno, Juli y Ramis.

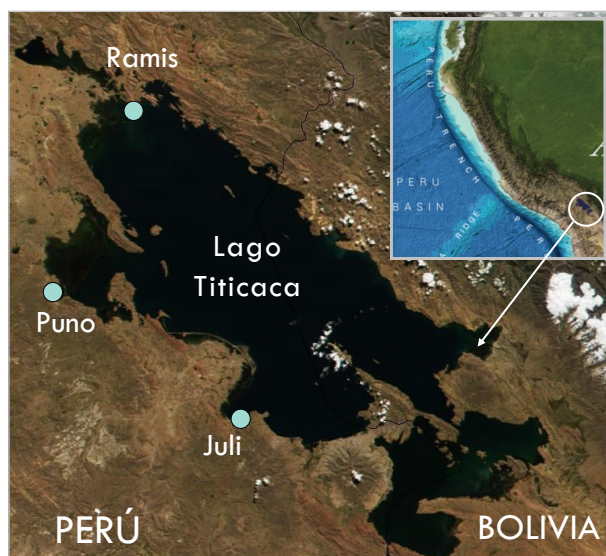


Figura 1. Localización de las estaciones limnológicas del IMARPE en el Lago Titicaca. Los mapas base y en el recuadro se adaptaron de NASA y de GEBCO (2014).

Tabla 1. Temperatura superficial del agua (°C) y valores referenciales de sus anomalías¹ (°C) en estaciones del Lago Titicaca el 25 de mayo de 2016.

Estación	Climatología	T, °C	ΔT^1 , °C
Puno	2011-2015	13,83	-0,27
Juli	2009-2015	15,23	+0,75
Ramis	2009-2015	14,63	+0,31

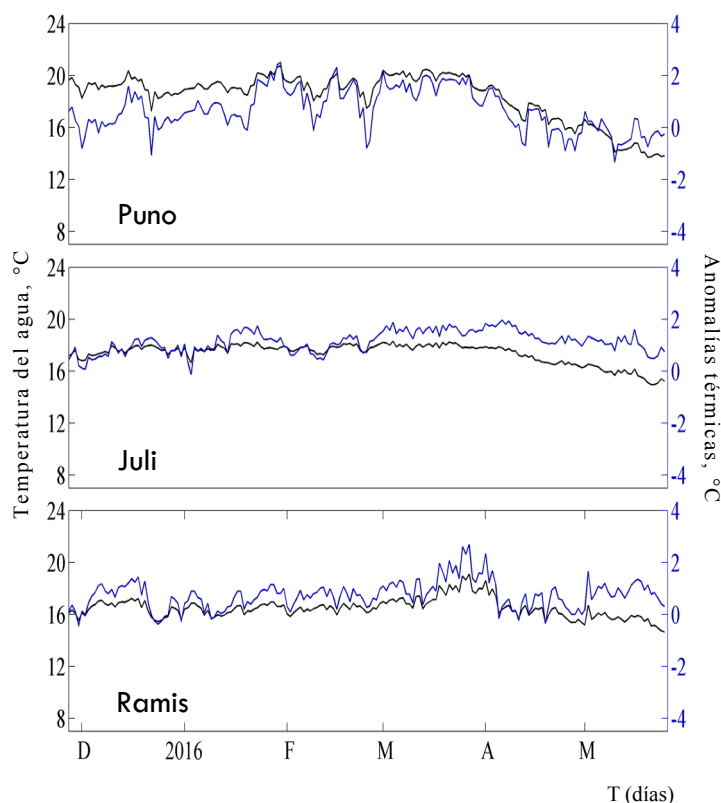


Figura 2. Series de tiempo de la temperatura superficial del agua (°C, línea de color negro) y sus anomalías (°C, línea de color azul) en estaciones del Lago Titicaca para los últimos seis meses al 25 de mayo de 2016.

