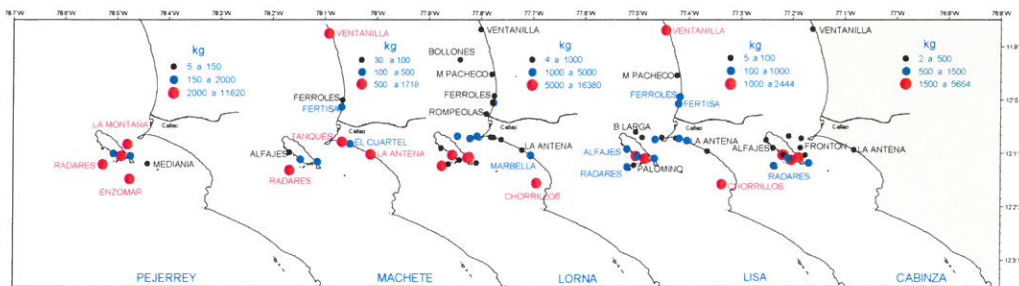
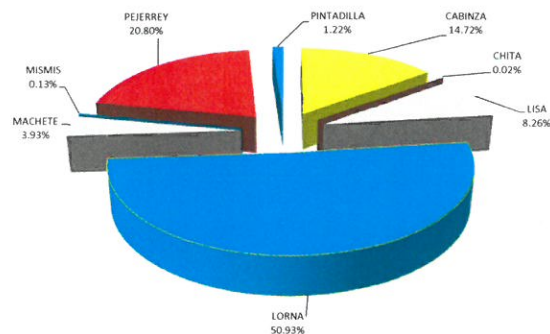


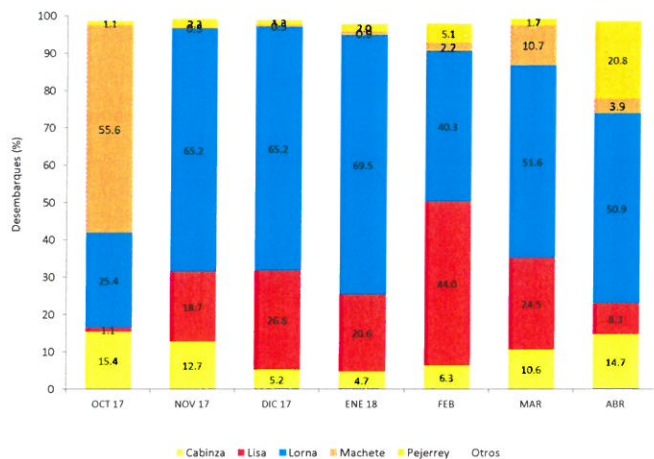
NOTA INFORMATIVA MENSUAL DE LA PESCA COMERCIAL DE RECURSOS COSTEROS EN LA ZONA DEL CALLAO. ABRIL 2018



Distribución y concentración de especies costeras en la zona del Callao. Abril 2018

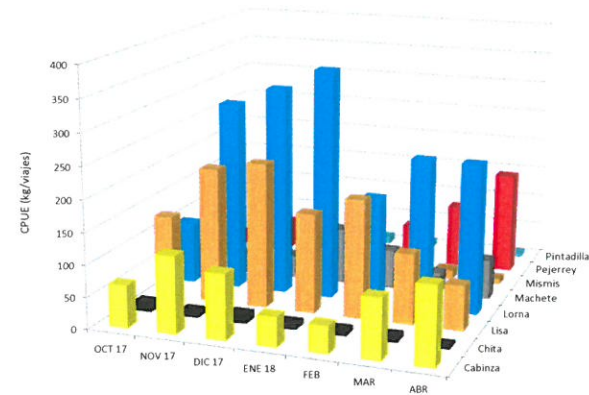


Principales peces costeros desembarcados en Callao
Abril 2018



Desembarques (%) mensual de los principales peces costeros en Callao
Octubre 2017 - Abril 2018

RANGO (cm)	MEDIA (cm)	Moda (cm)
13 - 29	18.4	19.0
17 - 43	24.5	24 y 22
24 - 38	32.10	32.00
13 - 38	21.4	24.0
21 - 29	23.2	23.0
43435.00	15.2	15.0
17 - 31	22.0	20 y 26



Índice de abundancia (CPUE) mensual de los principales peces costeros desembarcados en Callao. Octubre 2017 - Abril 2018



R. GUEVARA

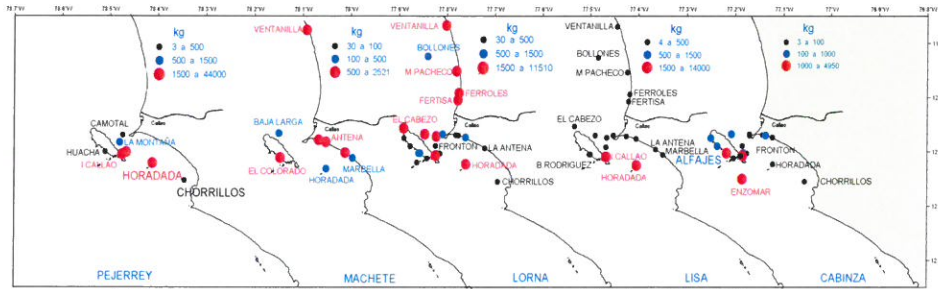


G. YAMASHIRO

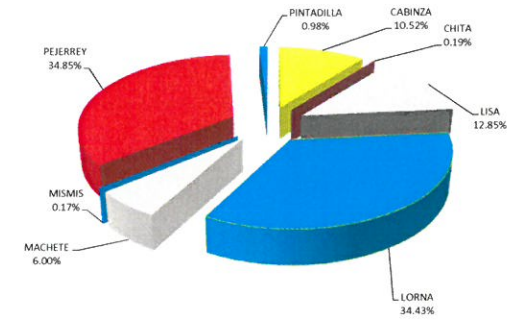


V. BLASKOVIĆ

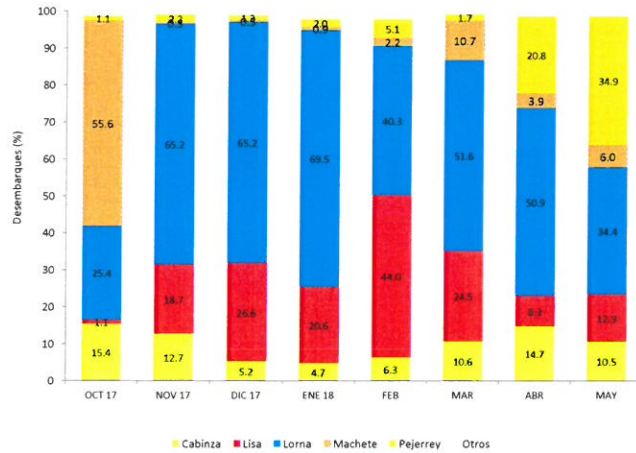
NOTA INFORMATIVA MENSUAL DE LA PESCA COMERCIAL DE RECURSOS COSTEROS EN LA ZONA DEL CALLAO. MAYO 2018



Distribución y concentración de especies costeras en la zona del Callao. Mayo 2018

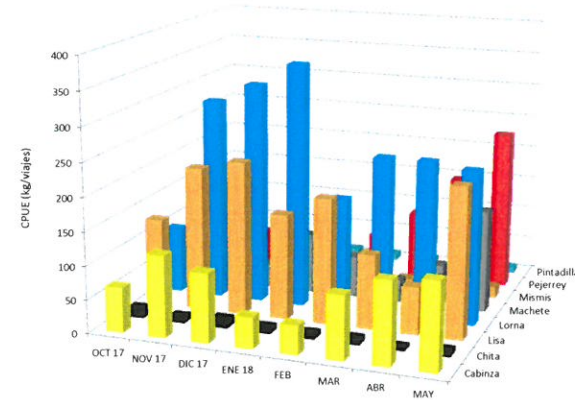


Principales peces costeros desembarcados en Callao Mayo 2018



Desembarques (%) mensual de los principales peces costeros en Callao Octubre 2017 - Mayo 2018

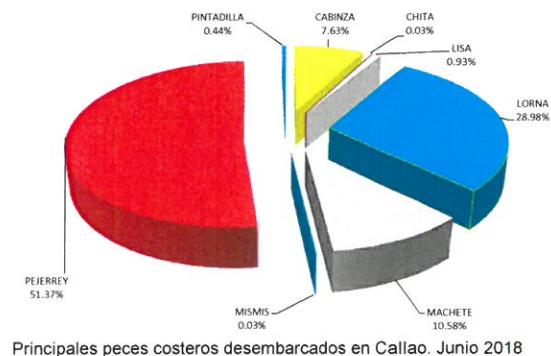
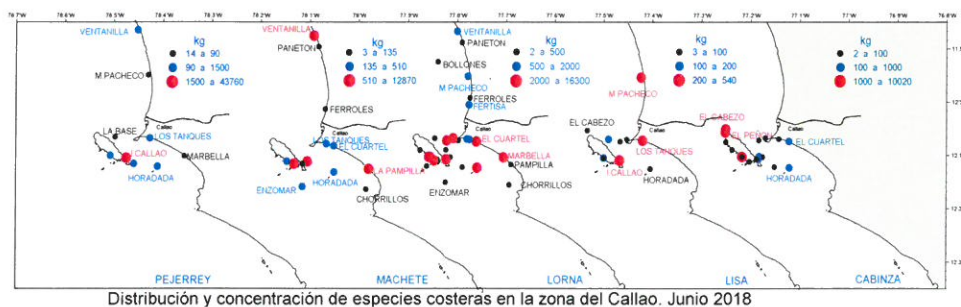
DATOS BIOMETRICOS. MAYO 2018				
ESPECIE	N	RANGO (cm)	MEDIA (cm)	Moda (cm)
CABINZA	218	14 - 27	18.8	19.0
CHITA	98	18 - 43	23.2	19.2
LISA	81	25 - 42	31.1	27.3
LORNA	372	13 - 35	17.12	17.0
MACHETE	157	21 - 27	23.4	23.0
PEJERREY	173	13 - 21	16.3	15.0
PINTADILLA	200	16 - 33	24.1	19.0



Índice de abundancia (CPUE) mensual de los principales peces costeros desembarcados en Callao. Octubre 2017 - Mayo 2018



NOTA INFORMATIVA MENSUAL DE LA PESCA COMERCIAL DE RECURSOS COSTEROS EN LA ZONA DEL CALLAO. JUNIO 2018



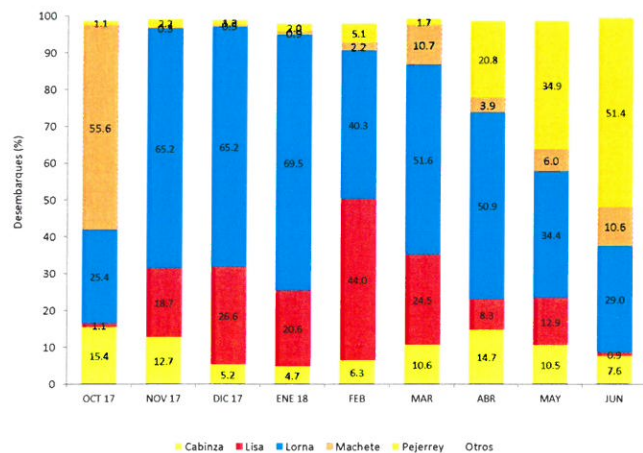
R. GUEVARA



C. YAMASHIRO



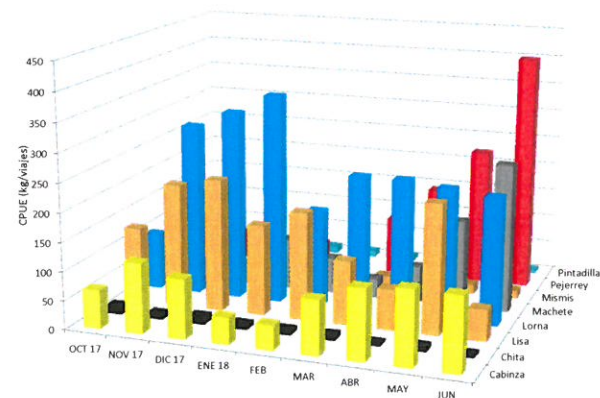
V. BLASKOVIĆ



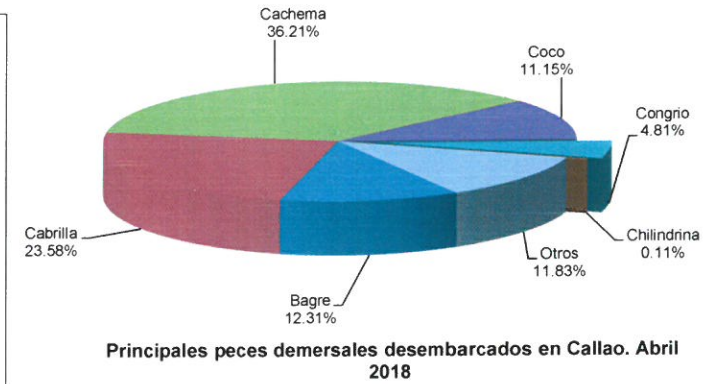
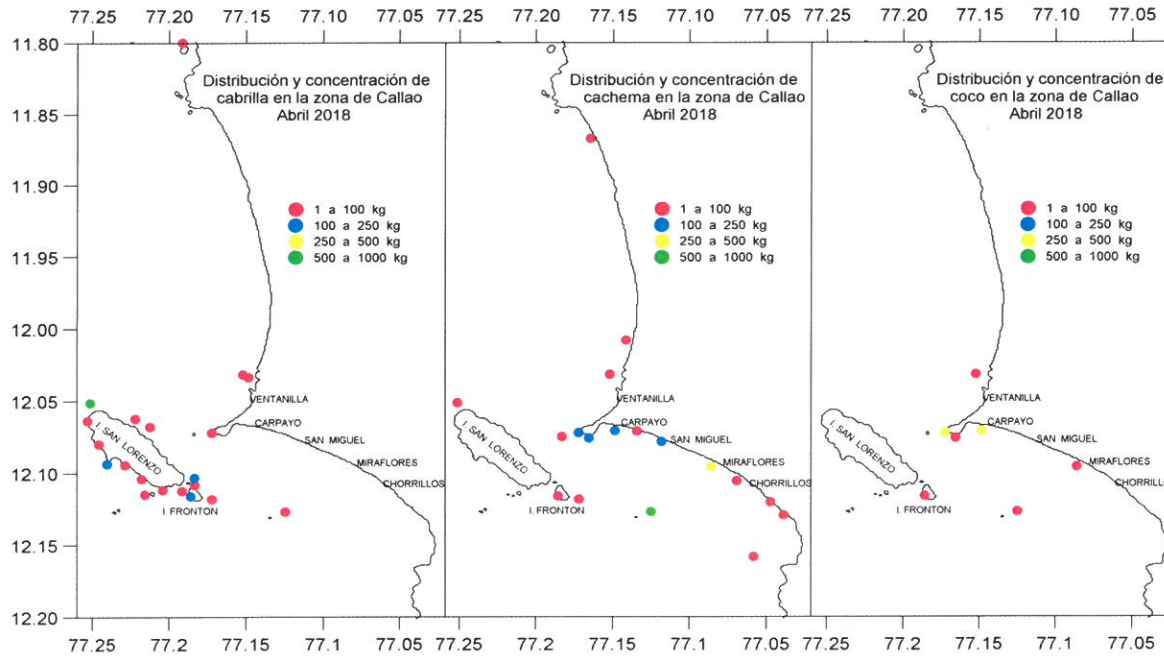
Desembarques (%) mensual de los principales peces costeros en Callao
Octubre 2017 - Junio 2018

DATOS BIOMETRICOS. JUNIO 2018

ESPECIE	N	RANGO (cm)	MEDIA (cm)	Moda (cm)
CABINZA	96	20 - 26	22.1	22.0
CHITA	17	22 - 30	24.4	25.0
LORNA	325	17 - 37	23.1	23.0
MACHETE	122	20 - 28	23.7	24.0
PEJERREY	440	12 - 17	15.0	15.0
PINTADILLA	140	16 - 34	21.0	20.0



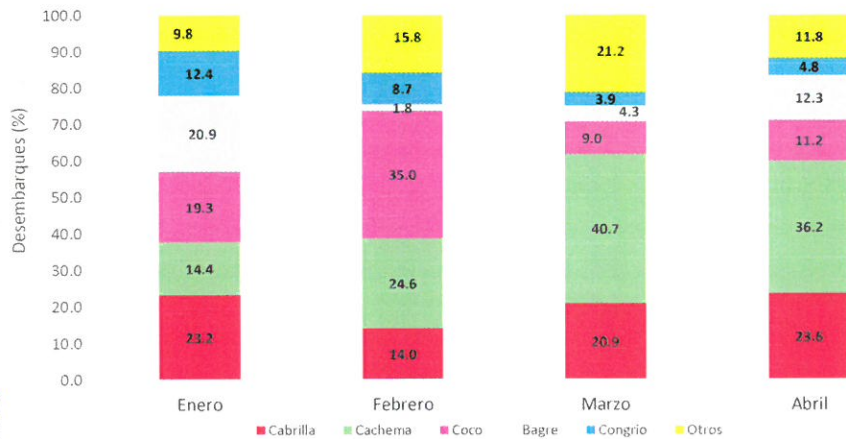
NOTA INFORMATIVA MENSUAL DE LA PESCA COMERCIAL DE LOS PRINCIPALES PECES DEMERSALES EN CALLAO - ABRIL 2018



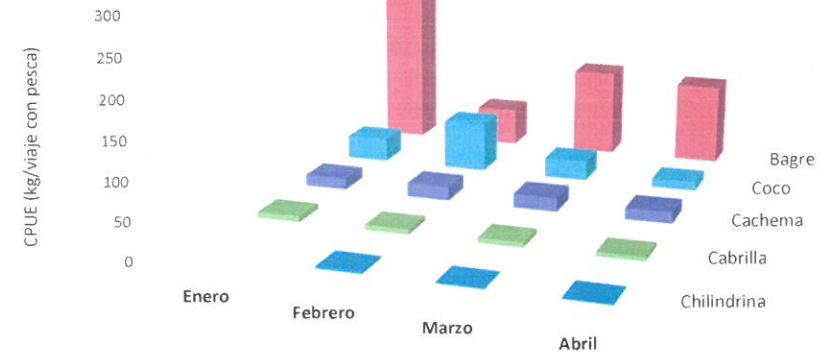
Datos Biométricos - Abril 2018

Especie	Nº Ejemplares	Rango (cm)	Media (cm)	% < TMC*
Cabrilla	50	22-31	25,3	100,0
Cachema	155	22-32	26,2	61,3
Coco	207	19-36	25,2	100,0

* TMC: Talla Mínima de Captura



Desembarques (%) mensual de los principales peces demersales en Callao, abril 2018



Indice de abundancia (CPUE*) mensual de los principales peces demersales desembarcados en Callao, abril 2018

* CPUE: Captura Por Unidad de Esfuerzo



R. CUEVARA

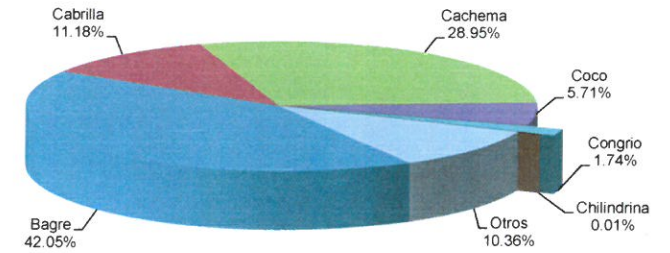
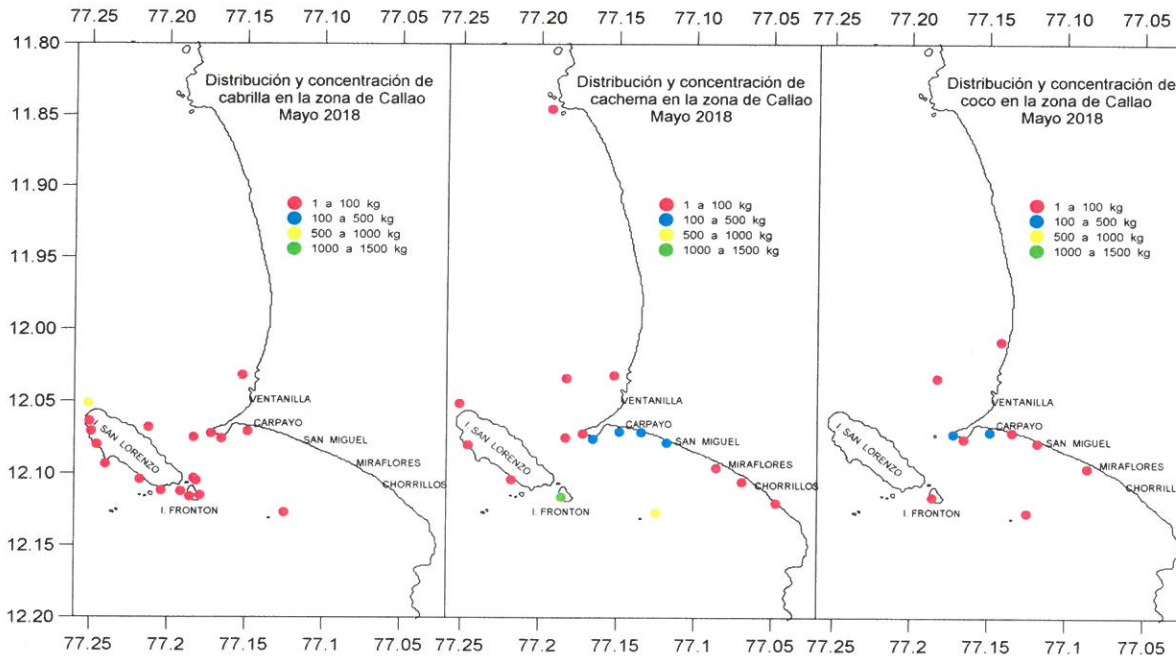


C. YAMASHIRO



V. BLASKOVIĆ

NOTA INFORMATIVA MENSUAL DE LA PESCA COMERCIAL DE LOS PRINCIPALES PECES DEMERSALES EN CALLAO - MAYO 2018

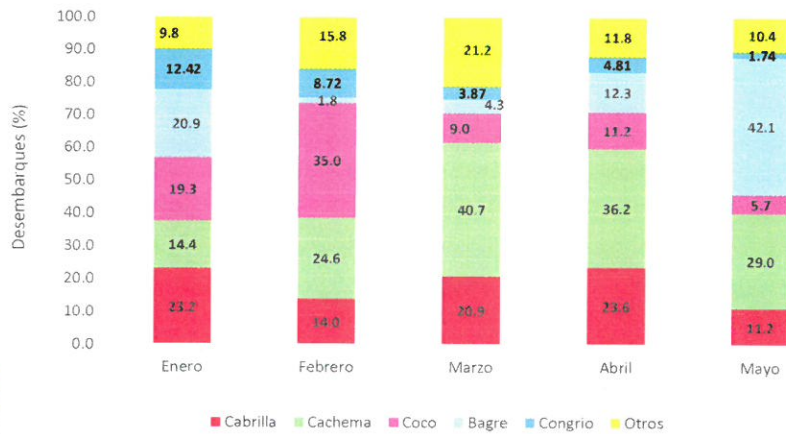


Principales peces demersales desembarcados en Callao. Mayo 2018

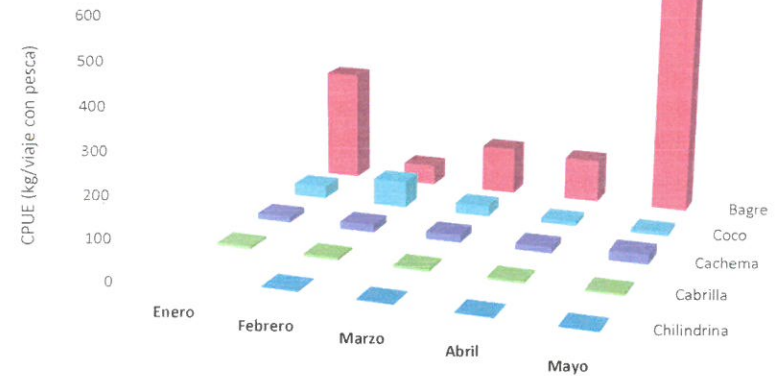
Datos Biométricos - Mayo 2018

Especie	N° Ejemplares	Rango (cm)	Media (cm)	% < TMC*
Cabrilla	156	19-39	24,2	91,7
Cachema	67	24-34	27,3	35,8
Coco	99	17-31	23,9	100,0

* TMC: Talla Mínima de Captura



Desembarques (%) mensual de los principales peces demersales en Callao, mayo 2018



Indice de abundancia (CPUE*) mensual de los principales peces demersales desembarcados en Callao, mayo 2018

* CPUE: Captura Por Unidad de Esfuerzo



R. GUEVARA

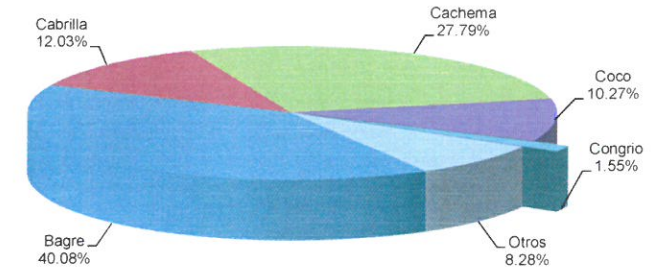
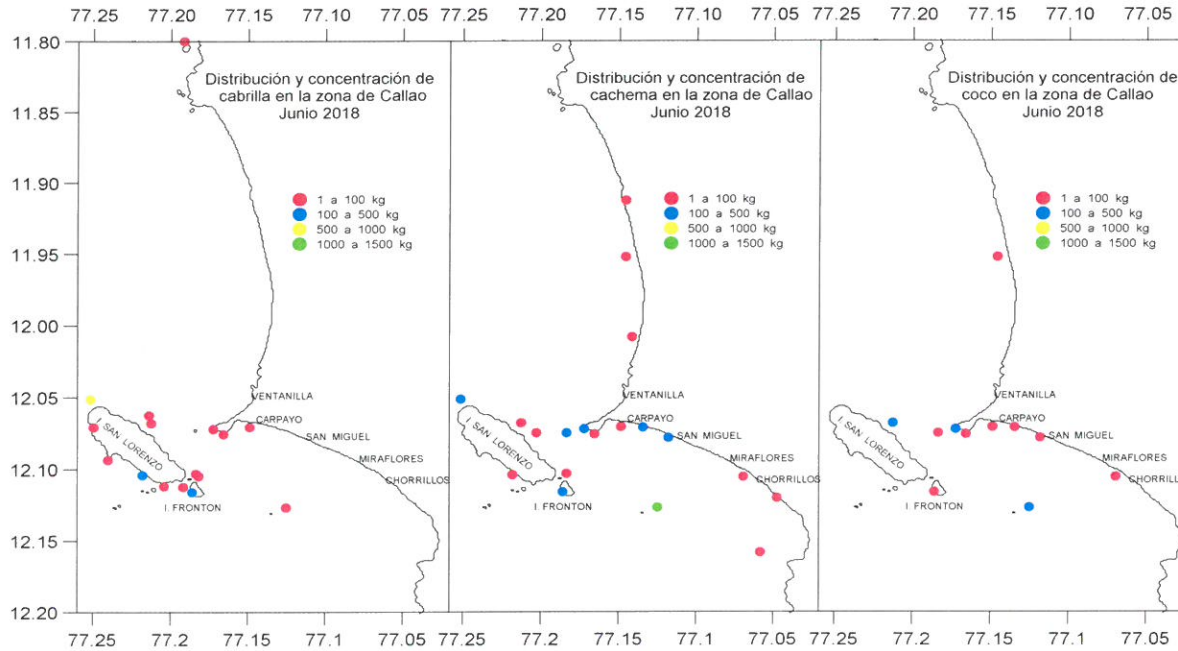


G. YAMASHIRO



V. BLASKOVIĆ

NOTA INFORMATIVA MENSUAL DE LA PESCA COMERCIAL DE LOS PRINCIPALES PECES DEMERSALES EN CALLAO - JUNIO 2018

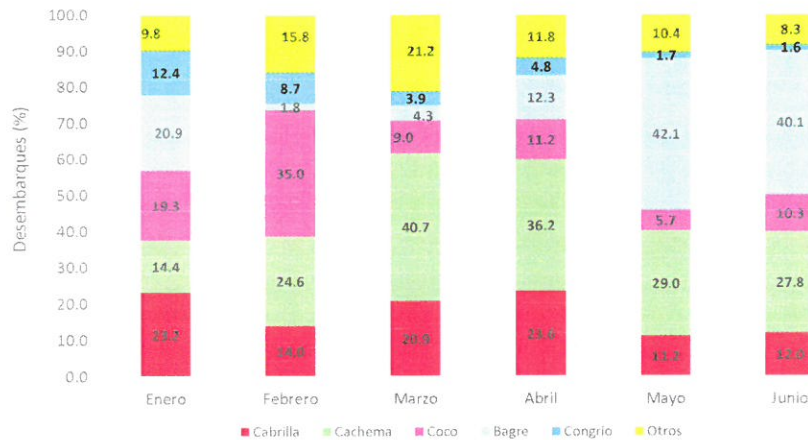


Principales peces demersales desembarcados en Callao. Junio 2018

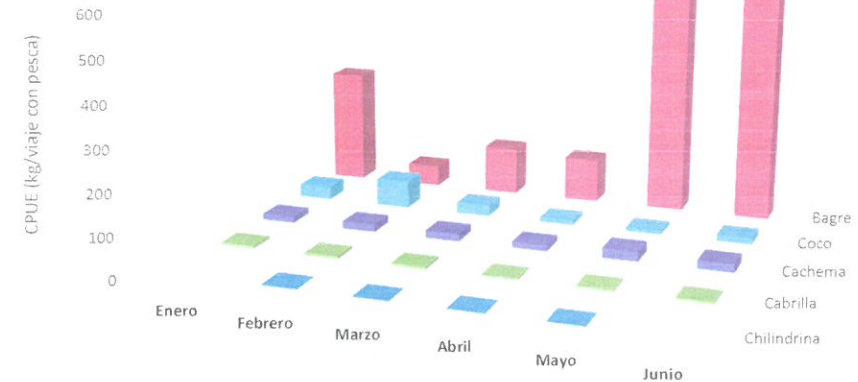
Datos Biométricos - Junio 2018

Especie	N° Ejemplares	Rango (cm)	Media (cm)	% < TMC*
Cabrilla	113	21-34	24,6	96,5
Cachema	142	20-36	25,7	65,5
Coco	119	19-40	25,2	96,6

* TMC: Talla Mínima de Captura



Desembarques (%) mensual de los principales peces demersales en Callao, junio 2018



Indice de abundancia (CPUE*) mensual de los principales peces demersales desembarcados en Callao, junio 2018

* CPUE: Captura Por Unidad de Esfuerzo



R. CUEVARA



C. YAMASHIRO



V. BLASKOVIC



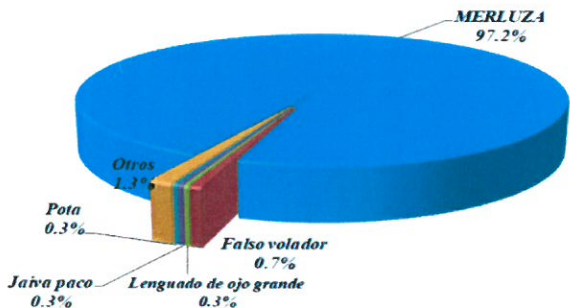
ÁREA FUNCIONAL DE INVESTIGACIONES EN PECES
DEMERSALES, BENTÓNICOS Y LITORALES

NOTA INFORMATIVA MENSUAL DE LA PESQUERÍA DE MERLUZA - ABRIL 2018

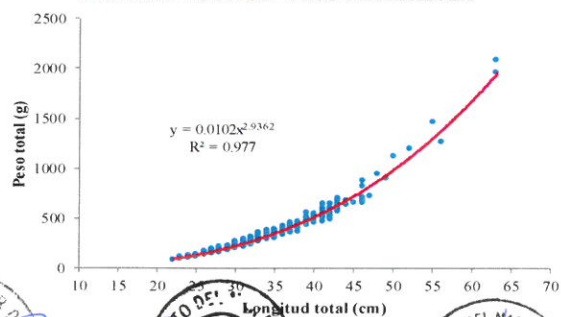
DESEMBARQUE (t) POR TIPO DE FLOTA

MES	INDUSTRIAL			TOTAL
	EAC	EAME	EME	
Jul-17	1914	1557	9	3480
Ago-17	2622	2515	11	5148
Set-17	149		0	149
Oct-17	1928	1033	18	2979
Nov-17	2701	2133	1	4835
Dic-17	3640	1575	11	5227
Ene-18	3249	2280	1	5530
Feb-18	2665	2353	6	5024
Mar-18	2595	2775	59	5429
Abr-18	1382	2115	51	3549
TOTAL	22846	18338	167	41351
%	55.2	44.3	0.4	100.0

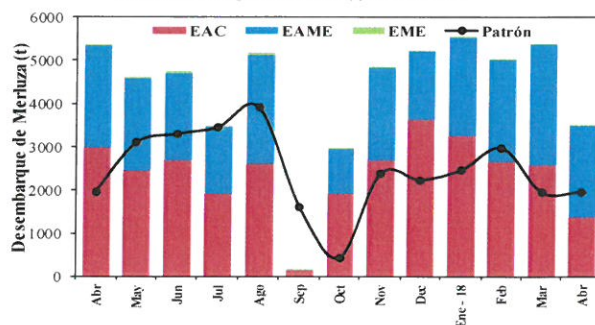
COMPOSICIÓN DE LAS CAPTURAS



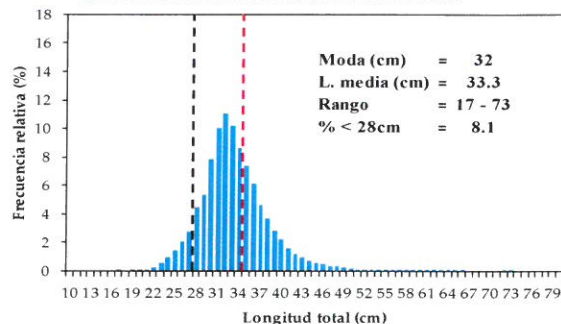
RELACIÓN LOGITUD - PESO DE MERLUZA



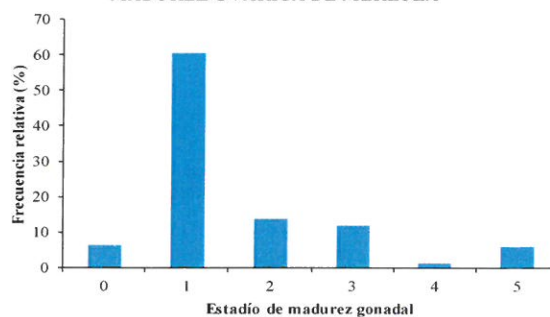
DESEMBARQUE TOTAL (t) MENSUAL



ESTRUCTURA DE TALLAS DE MERLUZA



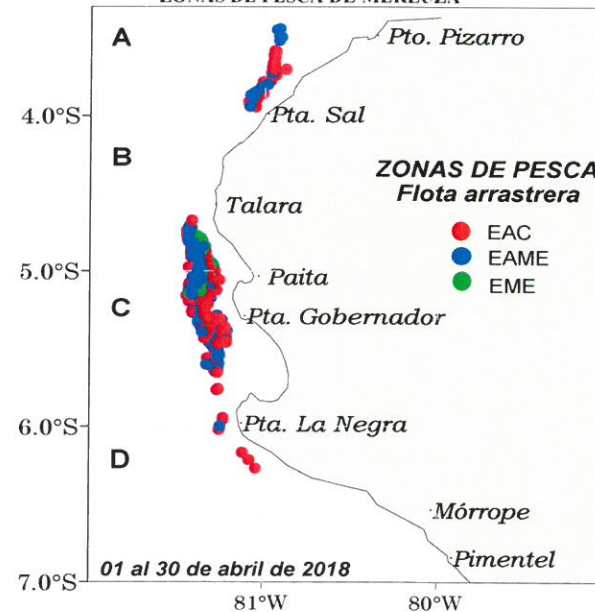
MADUREZ OVÁRICA DE MERLUZA



A través de la R.M. N° 308-2017-PRODUCE (27/06/2017), se estableció el Régimen Provisional de Pesca del Recurso Merluza para el periodo julio 2017 - junio 2018, para el área comprendida entre el extremo norte del dominio marítimo peruano y los 07° 00' Latitud Sur, con un LMCTP de 64,164 toneladas.

Mediante R.M. 160-2018-PRODUCE (12/04/2018) se da por finalizada la veda reproductiva establecida a través de la R.M. 091-2018-PRODUCE.

ZONAS DE PESCA DE MERLUZA





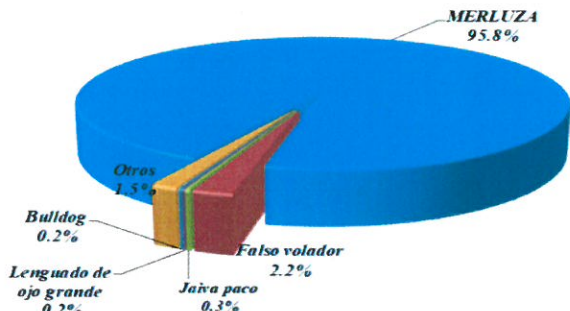
ÁREA FUNCIONAL DE INVESTIGACIONES EN PECES
DEMERSALES, BENTÓNICOS Y LITORALES

NOTA INFORMATIVA MENSUAL DE LA PESQUERÍA DE MERLUZA - MAYO 2018

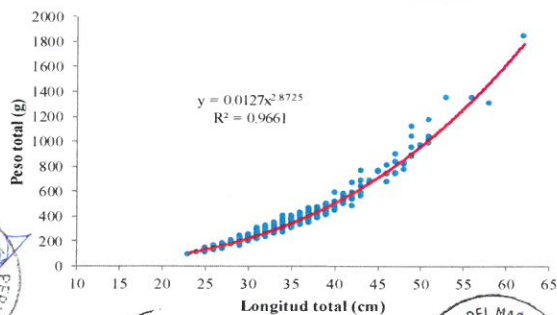
DESEMBARQUE (t) POR TIPO DE FLOTA

MES	INDUSTRIAL			TOTAL
	EAC	EAME	EME	
Jul-17	1914	1557	9	3480
Ago-17	2622	2515	11	5148
Set-17	149		0	149
Oct-17	1928	1033	18	2979
Nov-17	2701	2133	1	4835
Dic-17	3640	1575	11	5227
Ene-18	3249	2280	1	5530
Feb-18	2665	2353	6	5024
Mar-18	2595	2775	59	5429
Abr-18	1382	2115	51	3549
May-18	1744	2264	25	4033
TOTAL	24590	20601	192	45383
%	54.2	45.4	0.4	100.0

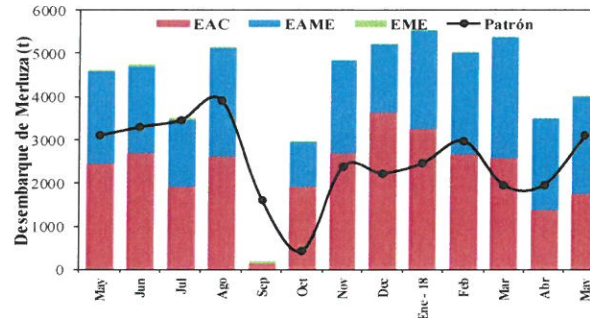
COMPOSICIÓN DE LAS CAPTURAS



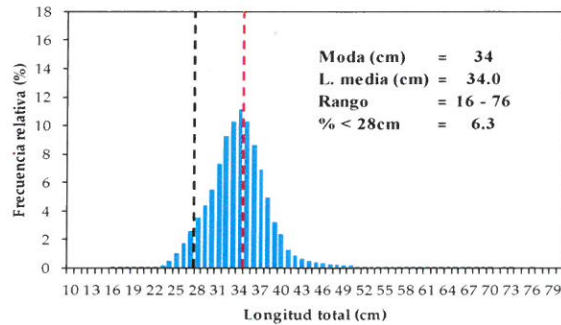
RELACIÓN LOGITUD - PESO DE MERLUZA



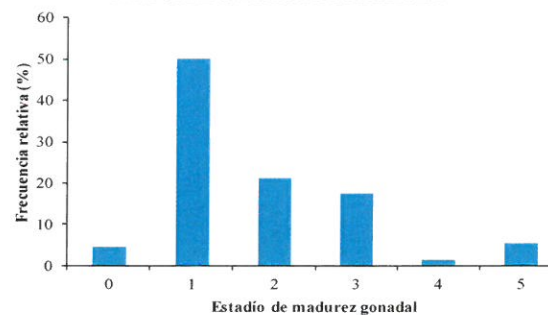
DESEMBARQUE TOTAL (t) MENSUAL



ESTRUCTURA DE TALLAS DE MERLUZA

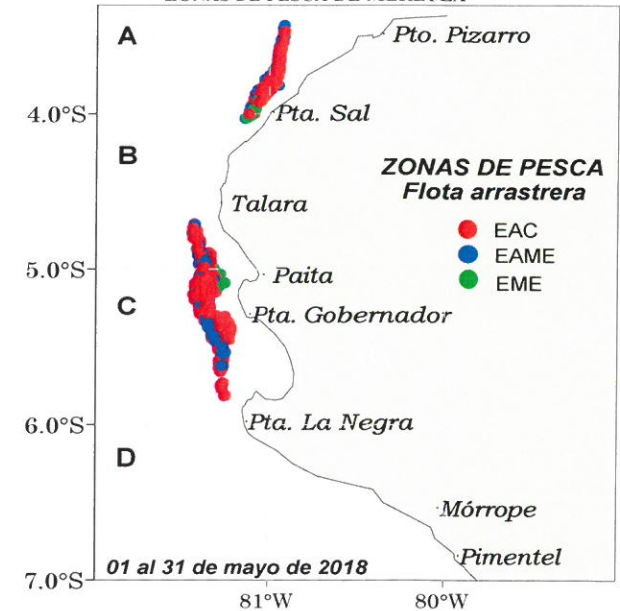


MADUREZ OVÁRICA DE MERLUZA



A través de la R.M. N° 308-2017-PRODUCE (27/06/2017), se estableció el Régimen Provisional de Pesca del Recurso Merluza para el periodo julio 2017 - junio 2018, para el área comprendida entre el extremo norte del dominio marítimo peruano y los 07° 00' Latitud Sur, con un LMCTP de 64,164 toneladas.

ZONAS DE PESCA DE MERLUZA





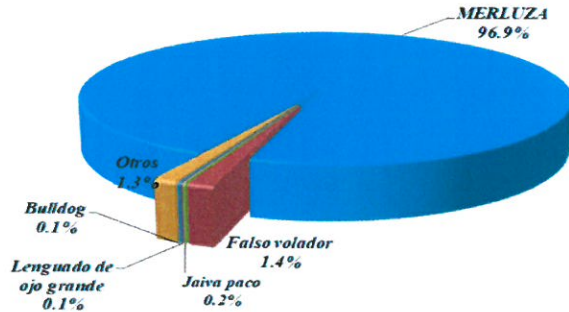
ÁREA FUNCIONAL DE INVESTIGACIONES EN PECES DEMERSALES, BENTÓNICOS Y LITORALES

NOTA INFORMATIVA MENSUAL DE LA PESQUERÍA DE MERLUZA - JUNIO 2018

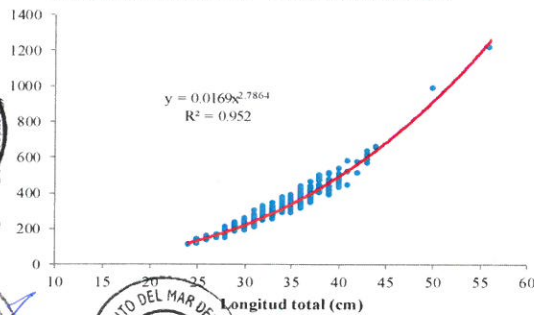
DESEMBARQUE (t) POR TIPO DE FLOTA

MES	INDUSTRIAL			TOTAL
	EAC	EAME	EME	
Jul-17	1914	1557	9	3480
Ago-17	2622	2515	11	5148
Set-17	149		0	149
Oct-17	1928	1033	18	2979
Nov-17	2701	2133	1	4835
Dic-17	3640	1575	11	5227
Ene-18	3249	2280	1	5530
Feb-18	2665	2353	6	5024
Mar-18	2595	2775	59	5429
Abr-18	1382	2115	51	3549
May-18	1744	2264	25	4033
Jun-18	1965	2024	23	4012
TOTAL	26554	22626	215	49395
%	53.8	45.8	0.4	100.0

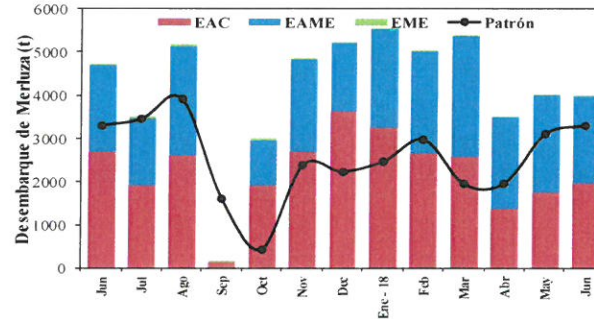
COMPOSICIÓN DE LAS CAPTURAS



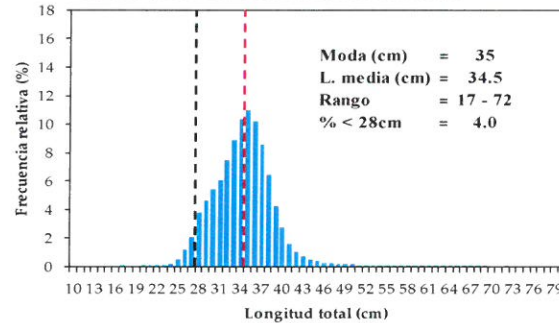
RELACIÓN LOGITUD - PESO DE MERLUZA



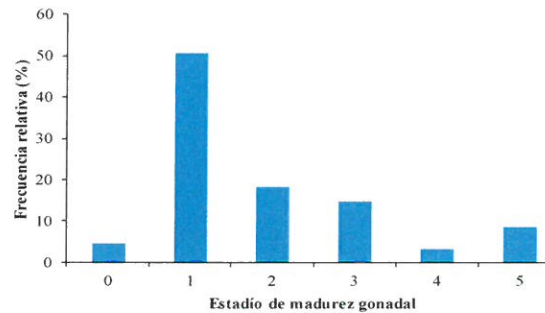
DESEMBARQUE TOTAL (t) MENSUAL



ESTRUCTURA DE TALLAS DE MERLUZA



MADUREZ OVÁRICA DE MERLUZA



A través de la R.M. N° 308-2017-PRODUCE (27/06/2017), se estableció el Régimen Provisional de Pesca del Recurso Merluza para el periodo julio 2017 - junio 2018, para el área comprendida entre el extremo norte del dominio marítimo peruano y los 07° 00' Latitud Sur, con un LMCTP de 64,164 toneladas.

ZONAS DE PESCA DE MERLUZA

