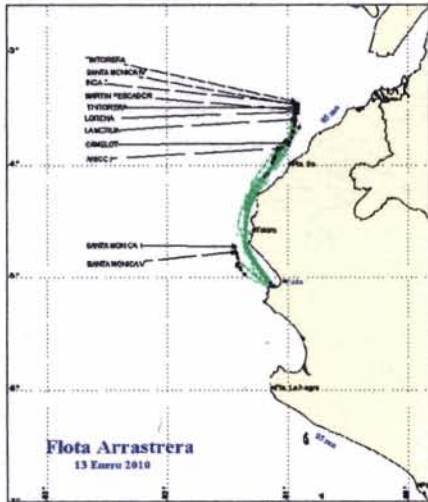




14 DE ENERO DE 2010

ZONAS DE PESCA DE MERLUZA

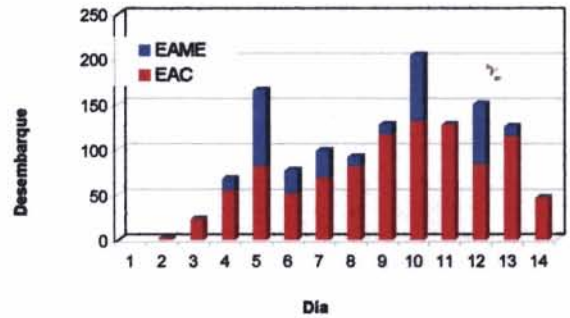


DESEMBARQUE (t) DE RECURSOS DEMERSALES DE LA FLOTA INDUSTRIAL

DIA	MERLUZA	OTROS DEMERSALES	TOTAL
01 - Ene	0.0		0.0
02 - Ene	2.8	0.8	3.6
03 - Ene	23.1	2.1	25.1
04 - Ene	67.9	5.2	73.1
05 - Ene	165.3	14.9	180.2
06 - Ene	76.7	6.0	82.7
07 - Ene	98.7	7.5	106.2
08 - Ene	92.0	4.9	96.9
09 - Ene	127.2	8.5	135.7
10 - Ene	204.2	3.7	207.8
11 - Ene	127.3	2.7	130.0
12 - Ene	149.8	4.4	154.2
13 - Ene	125.6	6.3	132.0
14 - Ene	46.5	2.2	48.7
TOTAL	1307	69	1376
%	96.0	5.0	100.0

DESEMBARQUE (t) DE MERLUZA POR TIPO DE FLOTA

DIA	INDUSTRIAL			TOTAL
	EAC	EAME	EME	
01 - Ene				
02 - Ene	2.8	0.0		2.8
03 - Ene	23.1	0.0		23.1
04 - Ene	53.9	13.9		67.9
05 - Ene	81.1	84.1		165.3
06 - Ene	51.3	25.4		76.7
07 - Ene	68.2	30.5		98.7
08 - Ene	81.1	10.9		92.0
09 - Ene	115.9	11.3		127.2
10 - Ene	130.7	73.4		204.2
11 - Ene	127.3	0.0		127.3
12 - Ene	83.4	66.3		149.8
13 - Ene	114.4	11.3		125.6
14 - Ene	46.5	0.0		46.5
TOTAL	980	327	0	1307
%	76.0	25.0	0.0	100.0



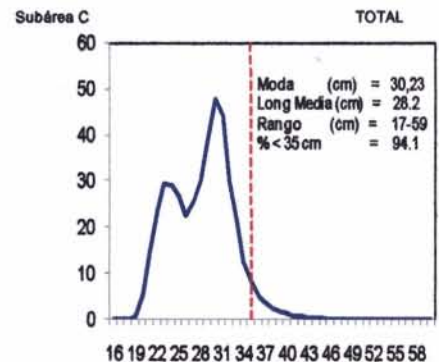
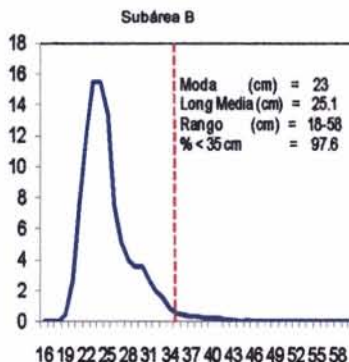
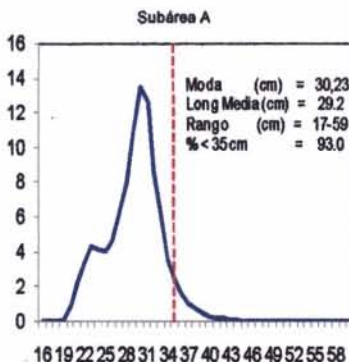
Desembarque diario (t) de merluza por tipo de flota

NUMERO DE EMBARCACIONES

DIA	EAC	EAME
01 - Ene		
02 - Ene	1	
03 - Ene	2	
04 - Ene	8	1
05 - Ene	9	3
06 - Ene	7	2
07 - Ene	7	2
08 - Ene	7	1
09 - Ene	8	1
10 - Ene	9	2
11 - Ene	8	
12 - Ene	7	2
13 - Ene	7	1
14 - Ene	4	

DIA	EAC				EAME			
	RANGO	MODA	L.MEDIA	% < 35 cm	RANGO	MODA	L.MEDIA	% < 35 cm
01 - Ene								
02 - Ene	20 - 36	24.0	23.5	99.5				
03 - Ene	19 - 47	31.0	28.6	94.0				
04 - Ene	17 - 53	31.0	28.5	93.5	20 - 46	30	28.7	97.1
05 - Ene	18 - 59	23.0	26.2	96.1	19 - 46	23	26.3	95.9
06 - Ene	19 - 47	24.0	25.5	97.5	19 - 43	23	24.8	98.5
07 - Ene	18 - 46	30.0	27.9	94.8	19 - 47	23	25.7	95.8
08 - Ene	18 - 59	31.0	28.4	90.0	19 - 42	24	24.4	99.3
09 - Ene	19 - 50	31.0	30.2	88.6	20 - 58	30	31	78
10 - Ene	20 - 52	30.0	30.6	90.2	20 - 57	31	30	86
11 - Ene	19 - 49	30.0	29.6	94.5				
12 - Ene	18 - 47	30.0	29.3	96.7	20 - 51	29	28	96
13 - Ene	19 - 53	30.0	28.0	98.0	20 - 45	25	24.8	98.7
14 - Ene	19 - 45	30.0	29.4	91.5				

ESTRUCTURA POR TAMAÑOS DE MERLUZA POR SUBAREAS
AL 14 DE ENERO DE 2010



preliminares, no oficiales

