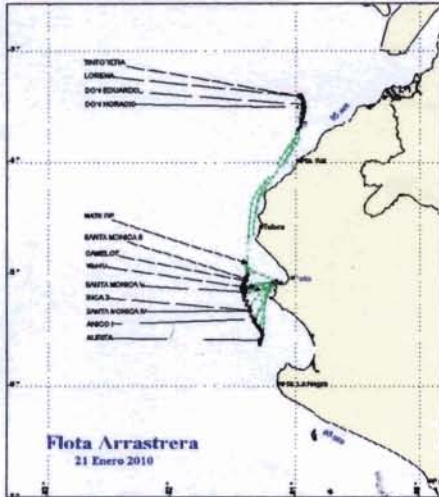




21 DE ENERO DE 2010

ZONAS DE PESCA DE MERLUZA

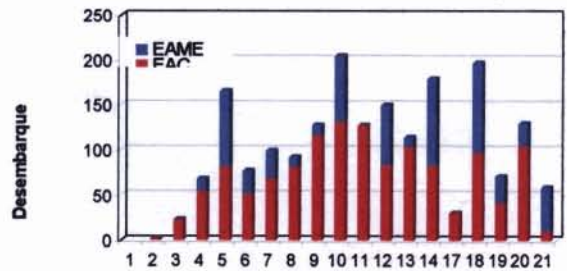


DESEMBARQUE (t) DE RECURSOS DEMERSALES DE LA FLOTA INDUSTRIAL

DIA	MERLUZA	OTROS DEMERSALES	TOTAL
01 - 15 Ene	1514.1	83.3	1597.4
16 - Ene	155.0	10.0	165.0
17 - Ene	30.7	2.7	33.3
18 - Ene	196.5	12.8	209.3
19 - Ene	70.9	3.6	74.6
20 - Ene	129.1	7.2	136.3
21 - Ene	58.6	7.5	66.1
TOTAL	2155	127	2282
%	94.4	5.6	100.0

DESEMBARQUE (t) DE MERLUZA POR TIPO DE FLOTA

DIA	INDUSTRIAL			TOTAL
	EAC	EAME	EME	
01 - 15 Ene	1064.7	449.4		1514.1
16 - Ene	109.7	45.4		155.0
17 - Ene	30.7			30.7
18 - Ene	96.9	99.6		196.5
19 - Ene	41.8	29.1		70.9
20 - Ene	104.4	24.6		129.1
21 - Ene	10.312	48.26		58.6
TOTAL	1458	696	0	2155
%	67.7	32.3	0.0	100.0



Día

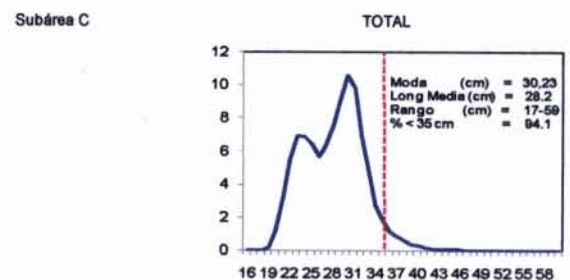
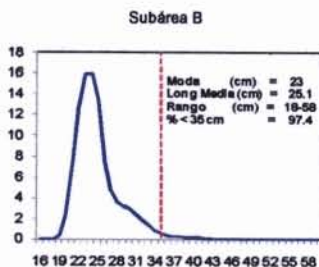
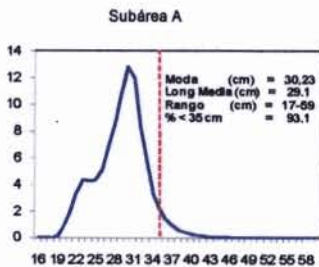
Desembarque diario (t) de merluza por tipo de flota

NUMERO DE EMBARCACIONES

DIA	EAC	EAME
15 - Ene	5	1
16 - Ene	9	2
17 - Ene	3	
18 - Ene	8	3
19 - Ene	4	1
20 - Ene	10	1
21 - Ene	1	1

DIA	EAC				EAME			
	RANGO	MODA	L.MEDIA	% < DE 35 cm	RANGO	MODA	L.MEDIA	% < DE 35 cm
15 - Ene	19 - 54	30.0	27.7	97.7	20 - 48	31	30.2	91.6
16 - Ene	19 - 55	28.0	27.2	96.3	19 - 50	23 y 31	26.9	93.5
17 - Ene	19 - 45	30.0	28.3	95.1				
18 - Ene	19 - 51	24 y 30	28.2	95.2	19 - 49	23 y 30	29.2	93.1
19 - Ene	19 - 55	25.0	27.8	91.6	20 - 57	30	30.9	79.4
20 - Ene	18 - 58	23 y 30	28.3	90.0	19 - 37	24	24.5	99.1
21 - Ene	20 - 37	30	28.8	98.2	19 - 56	30	29.1	95.6

ESTRUCTURA POR TAMAÑOS DE MERLUZA POR SUBAREAS
Al 21 DE ENERO DE 2010



* Cifras preliminares, no oficiales

