



NOTA INFORMATIVA MENSUAL DE LA PESQUERIA DE MERLUZA ENERO 2009

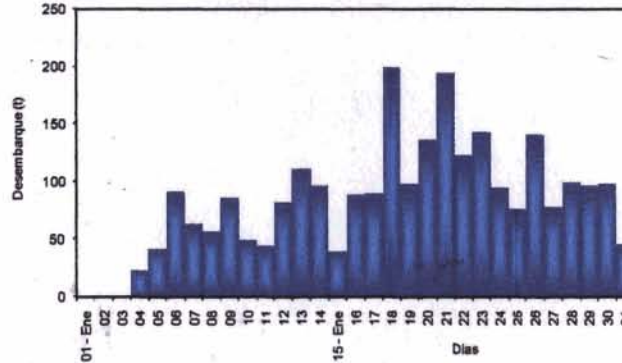


DESEMBARQUE (t) POR TIPO DE FLOTA

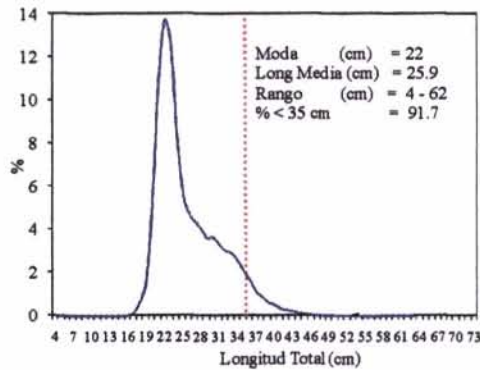
DIA	INDUSTRIAL			TOTAL
	EAC	EAME	EME	
01 - 15 Ene	489.9	297.2		787.1
16 - 31 Ene	1198.1	663.8		1861.9
TOTAL	1688.0	961.0	0.0	2649.0
%	61.5	38.5	0.0	100.0

* Cifras preliminares

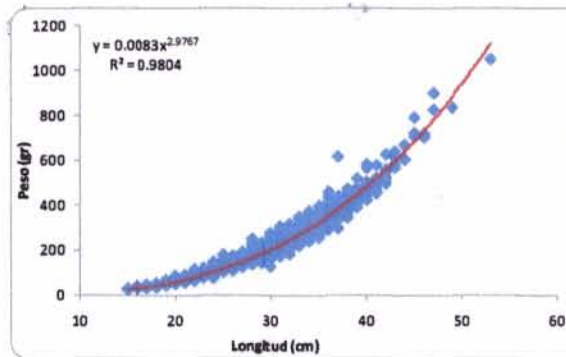
DESEMBARQUE TOTAL (t) DIARIO



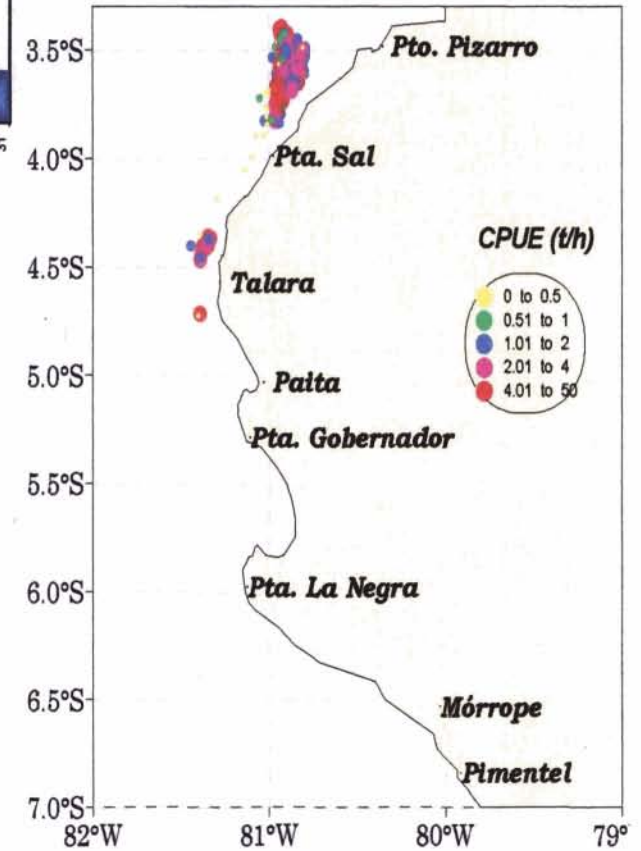
ESTRUCTURA POR TAMAÑOS DE MERLUZA



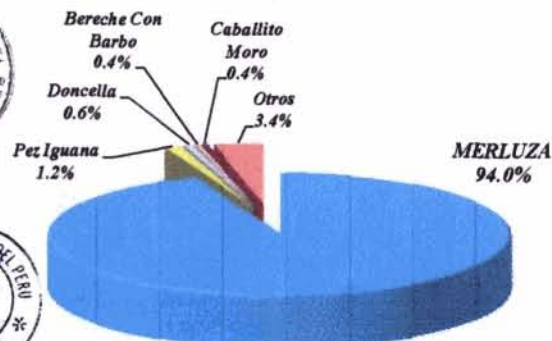
RELACIÓN LONGITUD-PESO DE MERLUZA



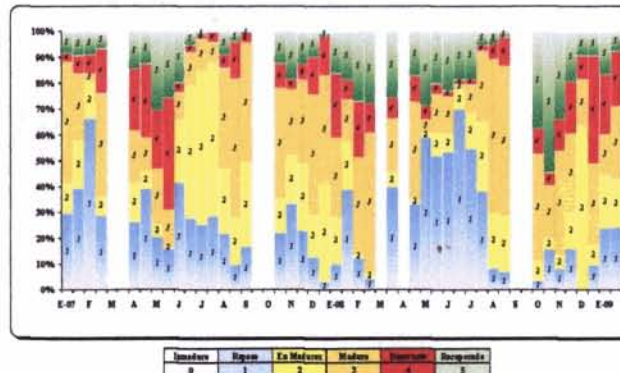
ZONAS DE PESCA DE MERLUZA



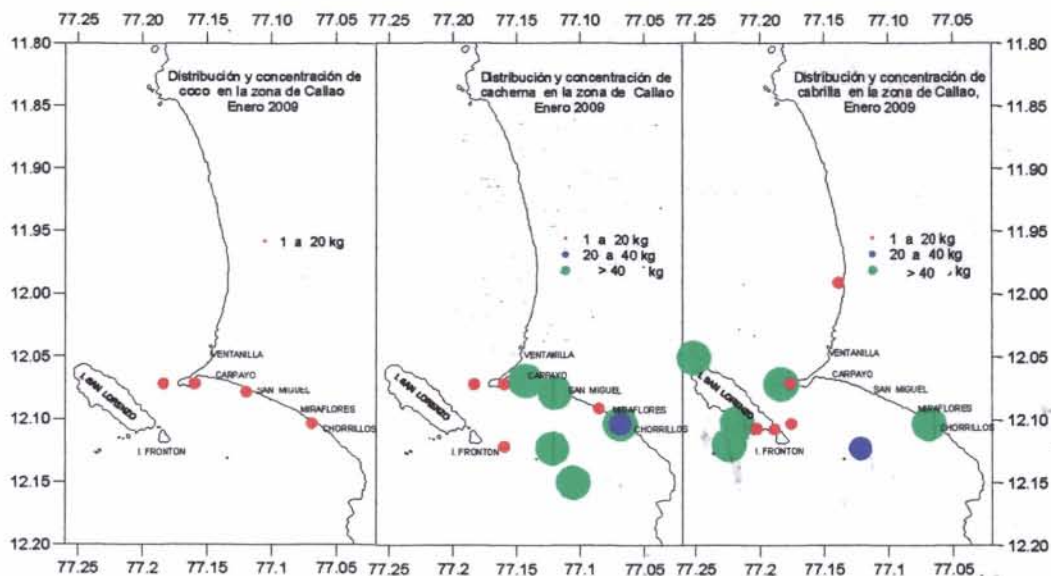
COMPOSICIÓN DE LAS CAPTURAS DE LA PESCA DE ARRASTRE



MADUREZ OVARICA DE MERLUZA



NOTA INFORMATIVA MENSUAL DE LA PESCA COMERCIAL DE LOS RECURSOS DEMERSALES EN CALLAO - ENERO 2009



*Índice de abundancia (CPUE) de las principales especies demersales desembarcadas en Callao. Enero 2009

Especies	Captura (kg)	Esfuerzo (Nº de viajes con pesca)	CPUE (kg/viaje con pesca)
Bagre	1370.0	6.0	228.3
Cabrilla	1107.0	90.0	12.3
Cachema	463.0	31.0	14.9
Chilindrina	655.0	8.0	81.9
Suco	34.0	7.0	4.9
Total	3629.0		

*Cifras preliminares y sólo para uso científico

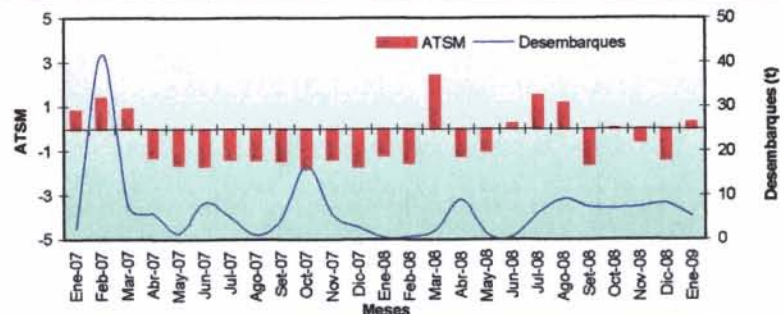
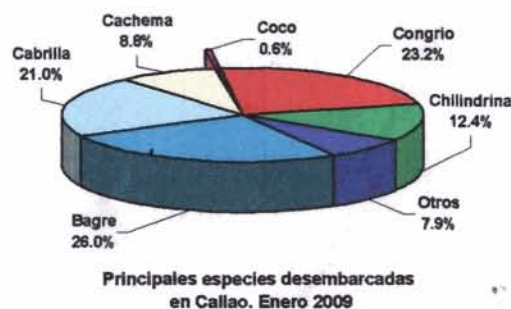
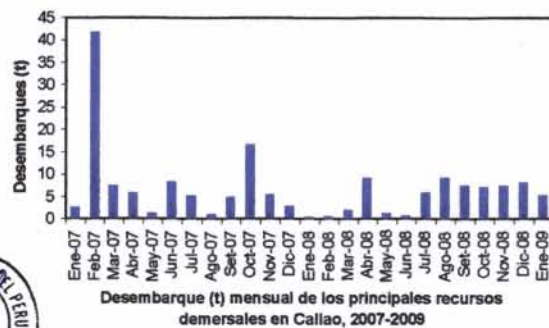
Datos Biométricos - Enero 2009

Especie	Nº Ejemplares	Media (cm)	Moda (cm)	% juveniles
Cabrilla	33	24,4	23	93,9
Cachema	67	27,6	29	34,6

*Desembarques de los principales recursos demersales (t) Enero 2008 a Enero 2009

Especie	Ene-08	Feb-08	Mar-08	Abr-08	May-08	Jun-08	Jul-08	Ago-08	Set-08	Oct-08	Nov-08	Dic-08	Ene-09	Total
Bagre	0.030	0.150	0.578	7.085	0.085		4.340	8.032	5.948	5.291	4.800	4.465	1.370	42.174
Cabrilla	0.085	0.046	0.370	0.018	0.135	0.056	1.064	0.925	0.367	0.703	1.235	0.941	1.107	7.052
Cachema			0.019	0.012		0.228	0.016	0.012	0.146	0.002	0.008	0.350	0.463	1.256
Coco	0.005	0.009	0.092	0.106	0.018	0.002	0.005	0.030	0.032	0.011	0.003	0.019	0.034	0.366
Congrio	0.118	0.172	0.047	0.182	0.137	0.016	0.007	0.039	0.136	0.402	0.391	0.801	1.222	3.670
Chilindrina	0.004	0.016	0.391	1.005	0.603	0.124	0.182	0.008	0.043	0.114	0.707	0.979	0.655	4.831
Otros	0.207	0.197	0.392	0.617	0.325	0.197	0.142	0.073	0.696	0.592	0.235	0.484	0.416	4.573
TOTAL	0.449	0.590	1.889	9.025	1.303	0.623	5.756	9.119	7.368	7.115	7.379	8.039	5.267	63.922

*Cifras preliminares y sólo para uso científico



Desembarques (t) de los principales recursos demersales en relación a la temperatura, 2007-2009



