



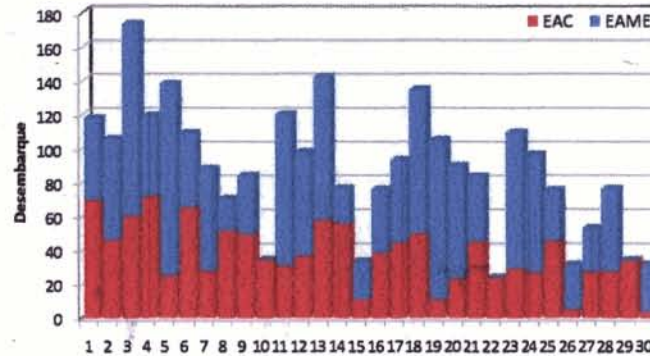
NOTA INFORMATIVA MENSUAL DE LA PESQUERIA DE MERLUZA NOVIEMBRE 2009

DESEMBARQUE (t) POR TIPO DE FLOTA

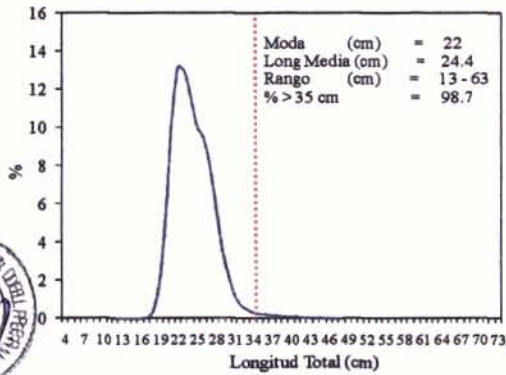
Mes	INDUSTRIAL			TOTAL
	EAC	EAME	EME	
Ene	1688	961		2649
Feb	1795	793		2588
Mar	905	359		1264
Abr	2622	1871		4493
May	3237	2374		5611
Jun	3398	2117		5515
Jul	2367	2096		4462
Ago	1223	1507		2730
Set	43	87		129
Oct	332	486		818
Nov	1127	1494		2622
TOTAL	18735	14146	0	32881
%	57.0	43.0	0.0	100.0

Cifras preliminares

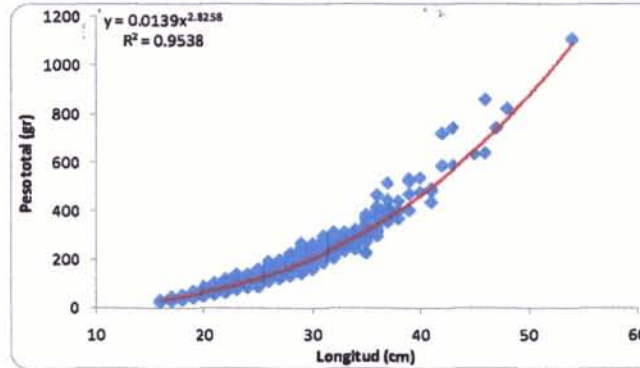
DESEMBARQUE TOTAL (t) DIARIO



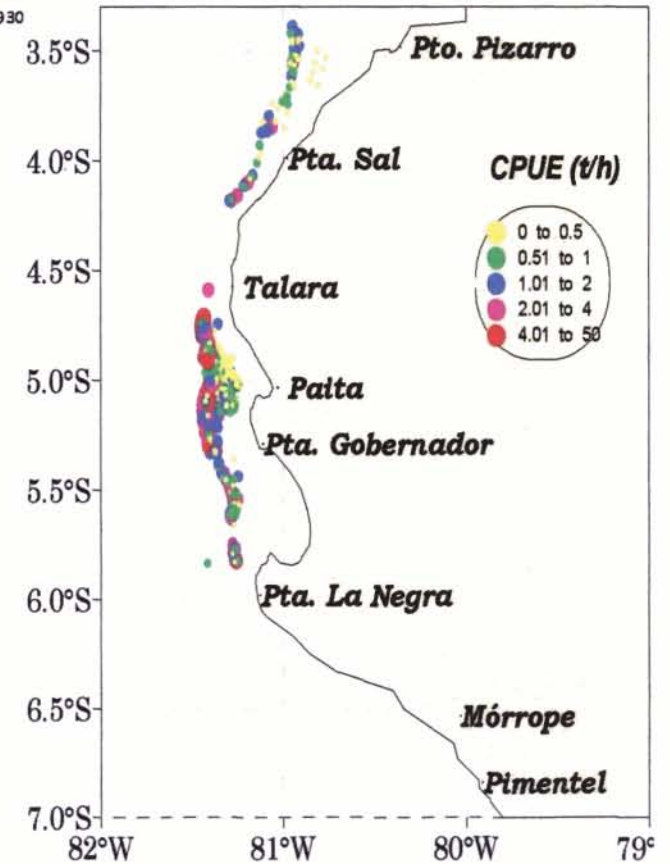
ESTRUCTURA POR TAMAÑOS DE MERLUZA



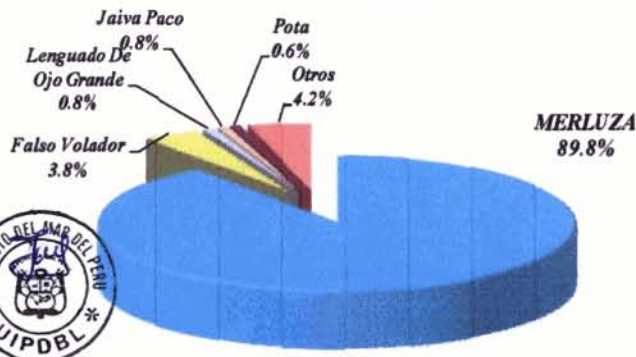
RELACIÓN LONGITUD-PESO DE MERLUZA



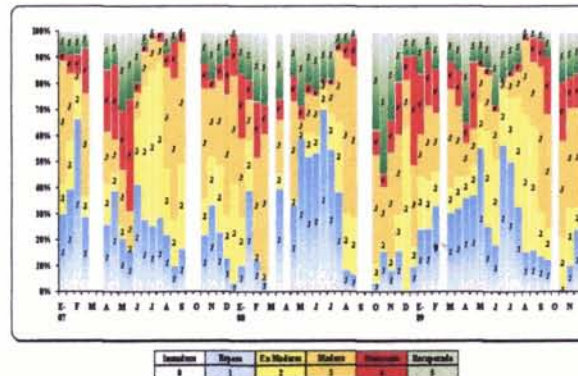
ZONAS DE PESCA DE MERLUZA



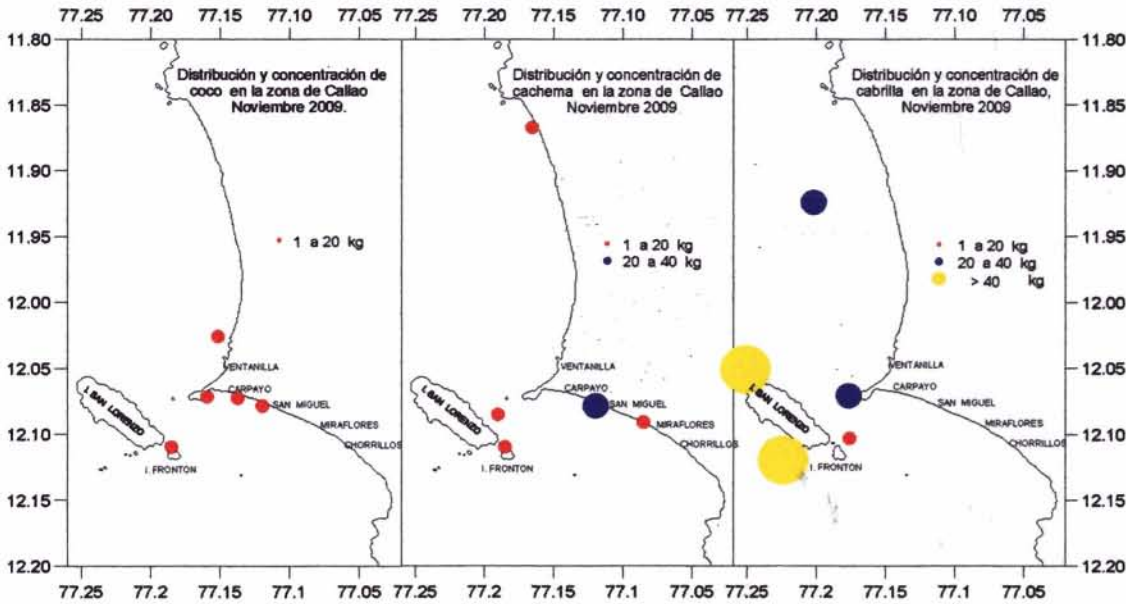
COMPOSICIÓN DE LAS CAPTURAS DE LA PESCA DE ARRASTRE



MADUREZ OVARICA DE MERLUZA



NOTA INFORMATIVA MENSUAL DE LA PESCA COMERCIAL DE LOS RECURSOS DEMERSALES EN CALLAO - NOVIEMBRE 2009



*Índice de abundancia (CPUE) de las principales especies demersales desembarcadas en Callao. Noviembre 2009

Especies	Captura (kg)	Esfuerzo (N° de viajes con pesca)	CPUE (kg/viaje con pesca)
Bagre	3030	2	1515,0
Cabrilla	479	49	9,8
Cachema	47	6	7,8
Chilindrina	3411	57	59,8
Suco	44	7	6,3
Total	7011,0		

*Cifras preliminares y sólo para uso científico

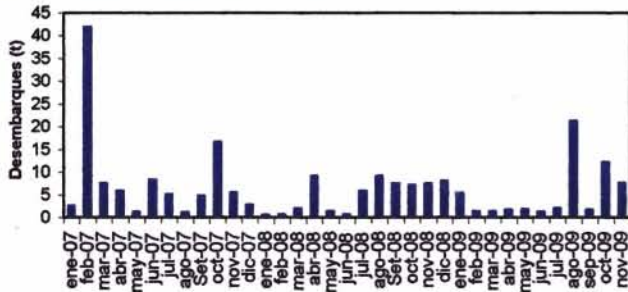
Datos Biométricos - Noviembre 2009

Especie	N° Ejemplares	Moda (cm)	% juveniles
Cachema	46	28	97,3
Suco	13	25	100,0

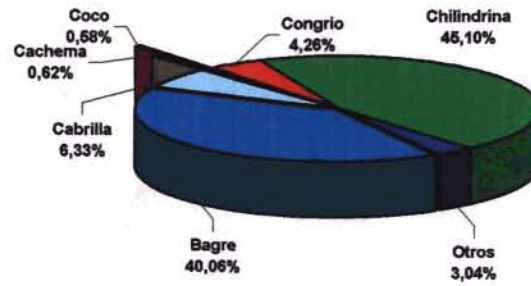
*Desembarques de los principales recursos demersales (t) Noviembre 2008 - Noviembre 2009

Especie	nov-08	dic-08	ene-09	feb-09	mar-09	abr-09	may-09	jun-09	jul-09	ago-09	set-09	oct-09	nov-09	Total
Bagre	4,800	4,465	1,370	0,100	0,060		0,010		0,256	18,363		2,245	3,030	34,699
Cabrilla	1,235	0,941	1,107	0,199	0,251	0,255	0,290	0,778	0,311	0,560	0,085	0,252	0,479	6,743
Cachema	0,008	0,350	0,463	0,139	0,066	0,073	0,017	0,005	0,018	0,007	0,023	0,006	0,047	1,222
Coco	0,003	0,019	0,034	0,023	0,020	0,025	0,025	0,004	0,009	0,018	0,027	0,301	0,044	0,552
Congrio	0,391	0,801	1,222	0,553	0,212	0,876	0,464	0,142	0,001	0,021	0,103	0,228	0,322	5,336
Chilindrina	0,707	0,979	0,655	0,006	0,360	0,047	0,233	0,020	0,176	1,089	1,271	8,733	3,411	17,687
Otros	0,235	0,484	0,416	0,278	0,293	0,317	0,714	0,181	1,246	1,114	0,121	0,324	0,230	5,953
TOTAL	7,379	8,039	5,267	1,298	1,262	1,593	1,753	1,130	2,017	21,172	1,630	12,089	7,563	72,192

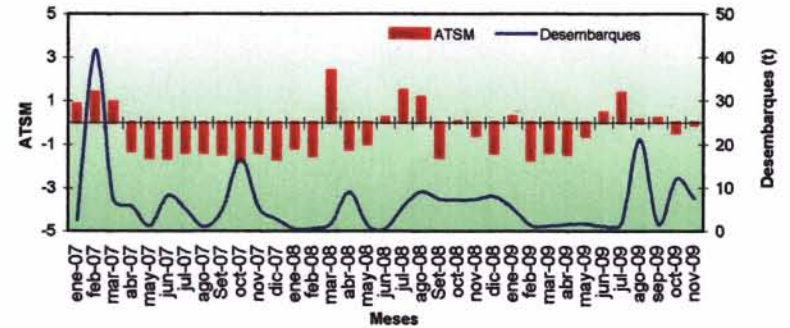
*Cifras preliminares y sólo para uso científico



Desembarque (t) mensual de los principales recursos demersales en Callao, 2007-2009



Principales especies desembarcadas en Callao. Noviembre 2009



Desembarques (t) de los principales recursos demersales en relación a la temperatura, 2007-2009



NOTA INFORMATIVA DE LA PESCA DE RECURSOS COSTEROS EN LA ZONA DE CALLAO. NOVIEMBRE 2009

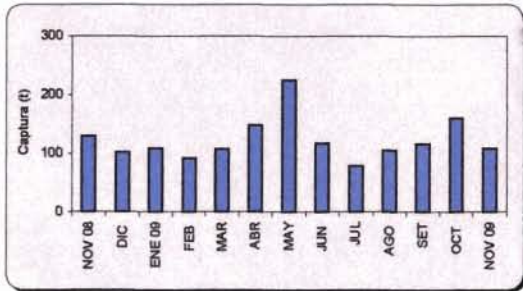
Indice de abundancia (CPUE) de las principales especies costeras desembarcadas en Callao, Noviembre 2009

	Desembarque	Esfuerzo	CPUE
	kg	N° viajes	
CABINZA	4246	54	78.83
LISA	5802	83	69.90
LORNA	53540	266	201.28
MACHETE	18630	77	241.95
MISMIS	5	2	2.50
PEJERREY	22571	181	124.70
PINTADILLA	1983	84	23.81

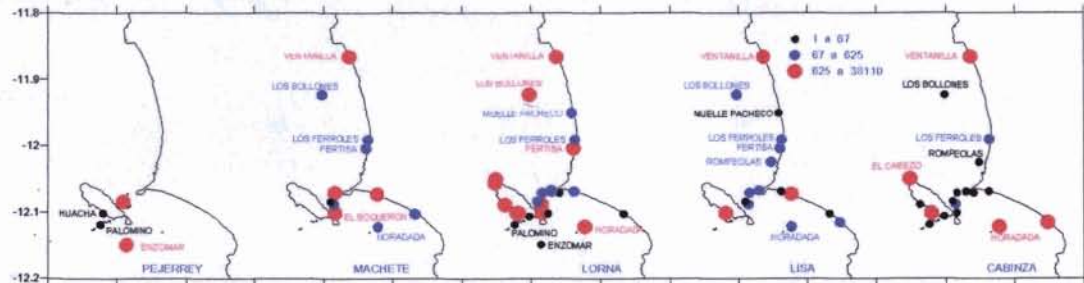
Cifras preliminares para uso científico

DATOS BIOMETRICOS, NOVIEMBRE 2009

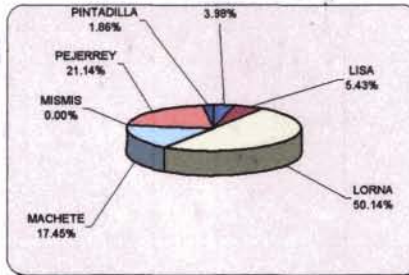
Especie	N° Ejemplares	Rango	Media	Moda
Cabinza	86	12-20	21.1	21.0
Lisa	64	14-28	26.2	25/31
Lorna	280	12-20	18.6	17.0
Pejerrey	89	12-18	14.2	14.0



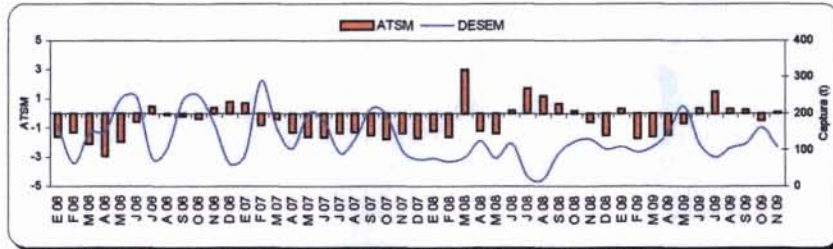
Especies costeras desembarcadas en la zona del Callao, Noviembre 2008 - Noviembre 2009



Distribución y concentración de especies costeras en la zona de Callao, Noviembre 2009



Principales especies desembarcadas en Callao, Noviembre 2009



Desembarques (t) de especies costeras en relación a la temperatura superficial del mar en la zona de Callao, Enero 2006 - Noviembre 2009

