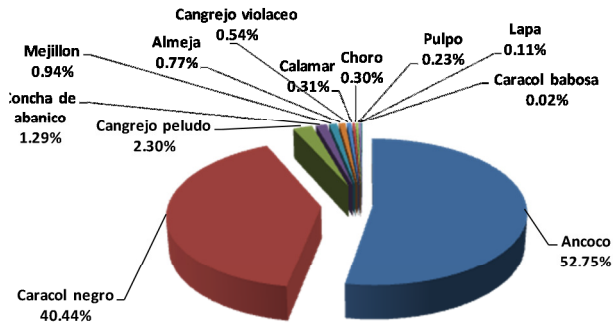




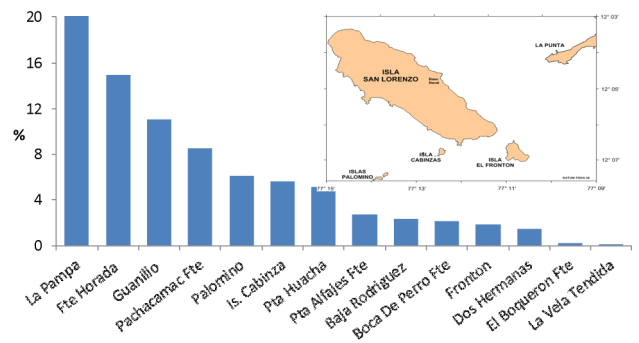
UNIDAD DE INVESTIGACIONES DE INVERTEBRADOS MARINOS

REPORTE MENSUAL DEL SEGUIMIENTO DE LA PESQUERIA DE INVERTEBRADOS MARINOS
CALLAO – OCTUBRE 2012

Desembarques*

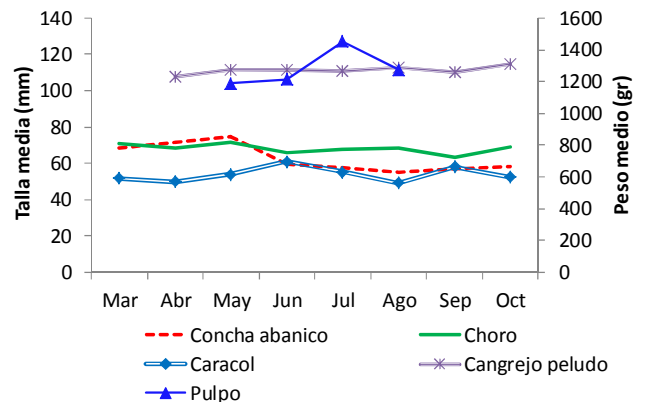
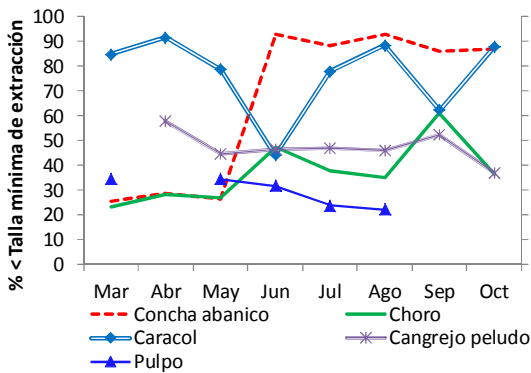


Principales recursos de invertebrados en los desembarques del Callao. Octubre 2012

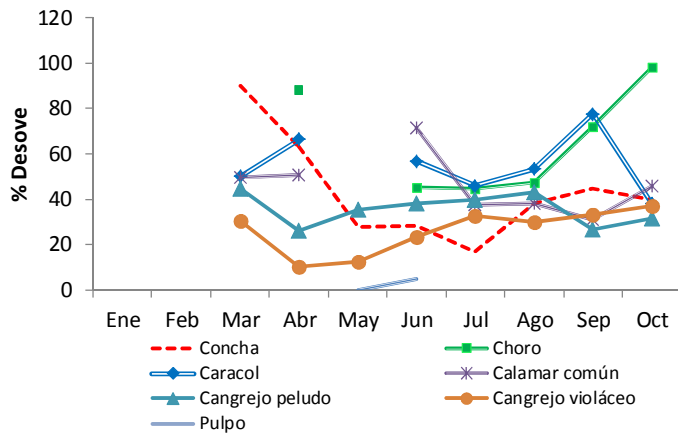


Zona de pesca de invertebrados marinos en Callao, Octubre 2012

Datos Biométricos



Datos Biológicos



* Fuente desembarques: Unidad de Estadística e Informática – IMARPE diciembre 2012