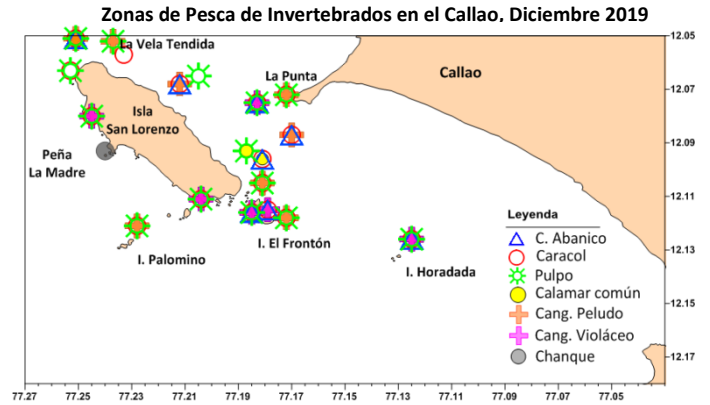
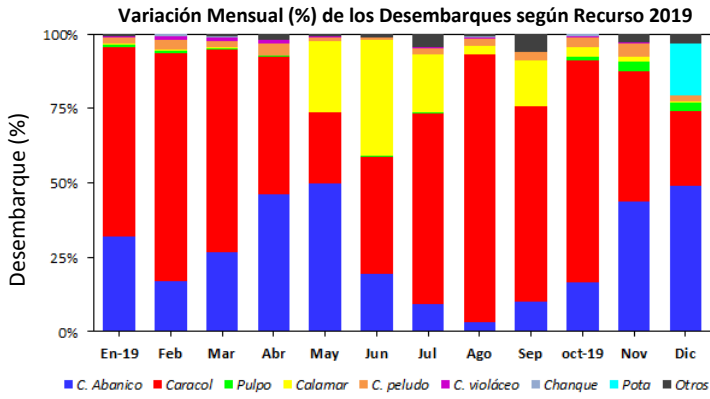


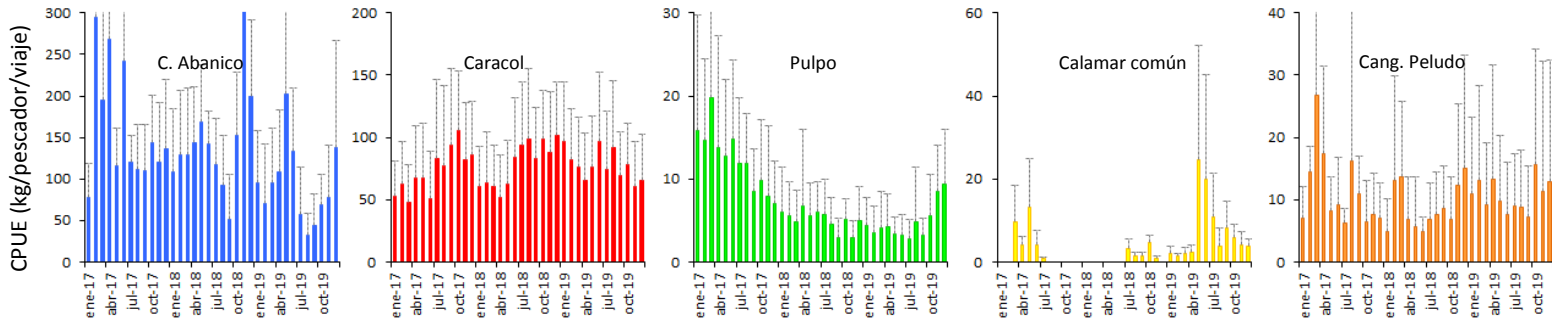


# REPORTE MENSUAL DEL SEGUIMIENTO DE PESQUERÍAS DE INVERTEBRADOS MARINOS EN CALLAO, DICIEMBRE 2019

## 1. Desembarques\*



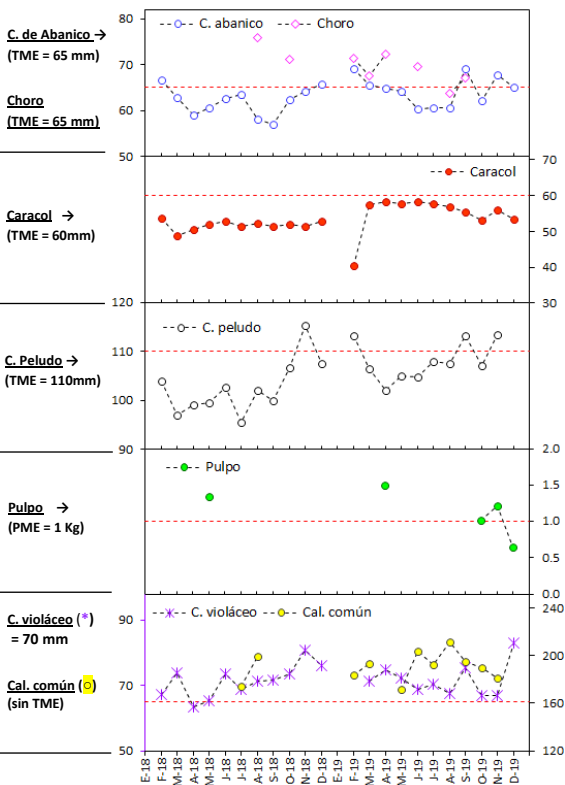
### Variación mensual de la captura por unidad de esfuerzo por recurso, expresada en kg/pejador/viaje, 2017 - 2019



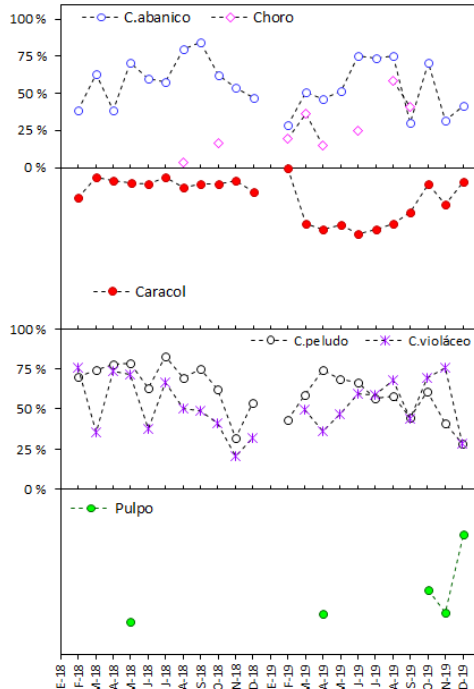
Las barras indican promedio y líneas punteadas desviación estándar

## 2. Datos Biométricos y Biológicos

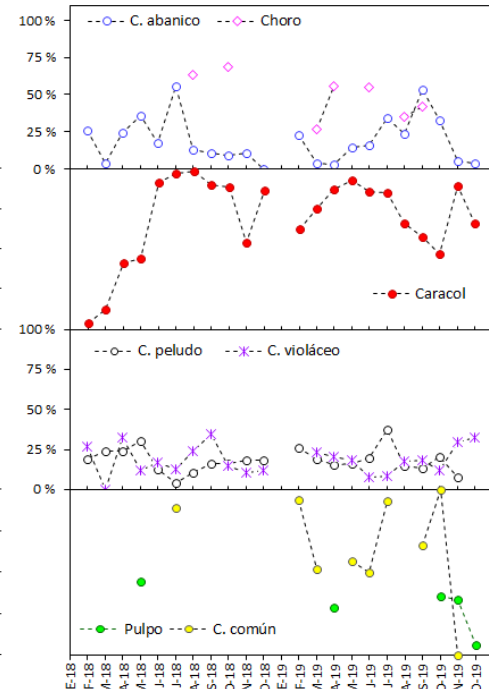
### Tallas Medias (mm) y Peso Medio (kg)



### % de Ejemplares < a las TME



### % de Ejemplares en Desove



TME: Talla Mínima de Extracción y PME: Peso Mínimo de Extracción

Elaborado por:  
 Área Funcional de Investigaciones de Invertebrados y Macroalgas – DGIRDL, IMARPE  
 \*Fuente: IMARPE – Sistema de Captación de Información de Captura y Esfuerzo de la Pesca Artesanal