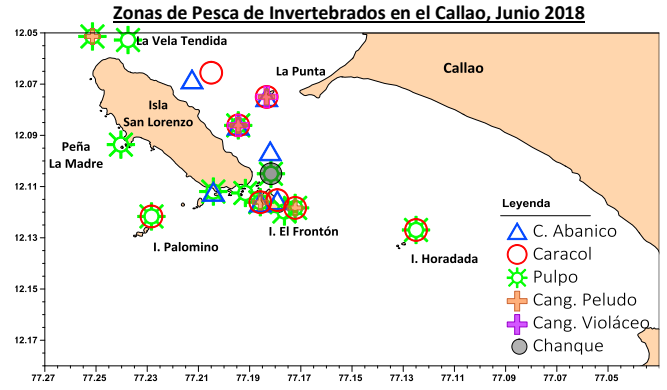
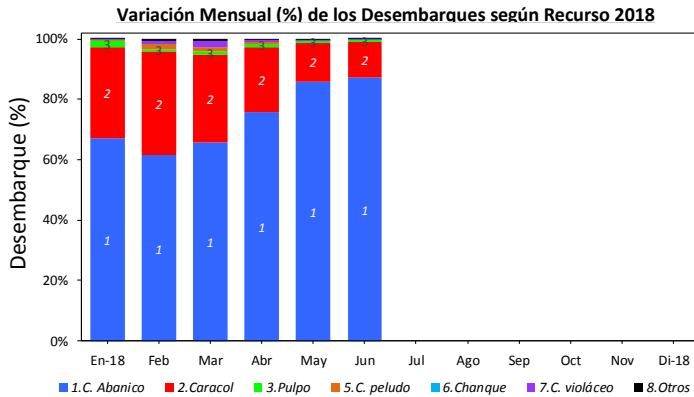


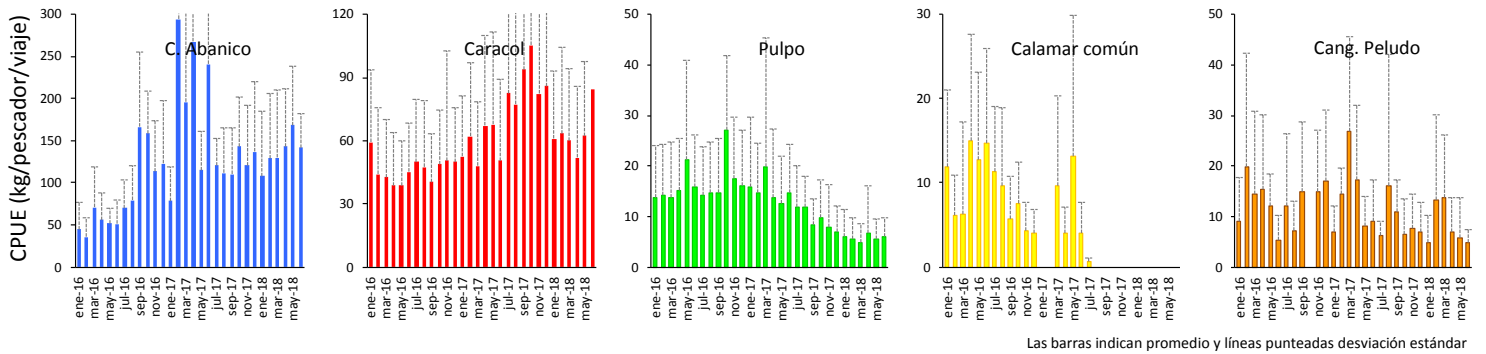


ÁREA FUNCIONAL DE INVESTIGACIONES DE INVERTEBRADOS MARINOS Y MACROALGAS
REPORTE MENSUAL DEL SEGUIMIENTO DE PESQUERÍAS DE INVERTEBRADOS MARINOS EN CALLAO, JUNIO 2018

1. Desembarques*

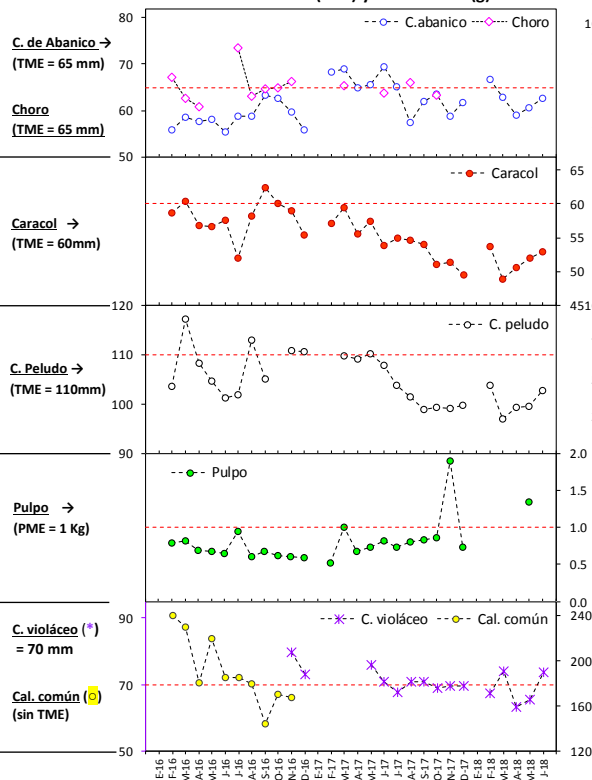


Variación mensual de la captura por unidad de esfuerzo por recurso, expresada en kg/pescador/viaje, 2016 - 2018

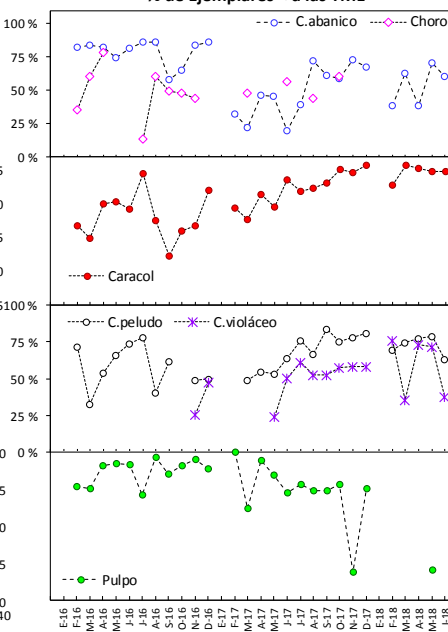


2. Datos Biométricos y Biológicos

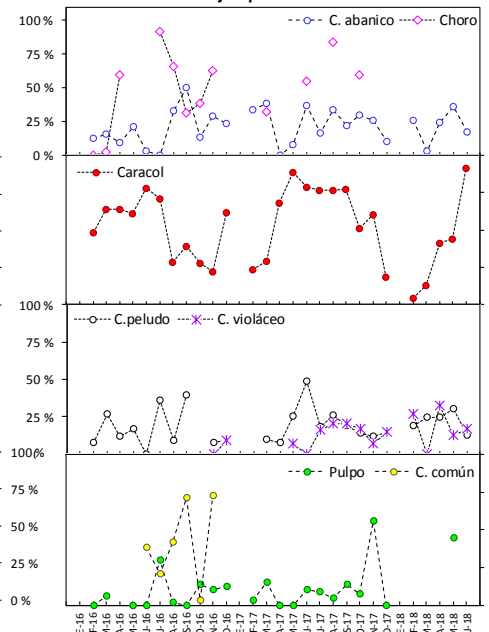
Tallas Medias (mm) y Peso Medio (g)



% de Ejemplares < a las TME



% de Ejemplares en Desove



TME: Talla Mínima de Extracción y PME: Peso Mínimo de Extracción

Elaborado por:
 Área Funcional de Investigaciones de Invertebrados y Macroalgas – DGIRDL, IIMARPE
 *Fuente: IMARPE – Sistema de Captación de Información de Captura y Esfuerzo de la Pesca Artesanal