



REPORTE DE LA CONDICIÓN REPRODUCTIVA Y SOMÁTICA DE CABALLA *Scomber japonicus peruanus*
N° 02/ 2020
DÍA: 28 DE FEBRERO DEL 2020

CONDICIÓN REPRODUCTIVA

El índice gonadosomático (IGS) de caballa en el mes de febrero se estimó en 5,4%, mostrando una tendencia de acuerdo a su patrón histórico (1990-2018), con un valor ligeramente menor a este (6,1%) y al mes de enero (6,0%) (Fig. 1).

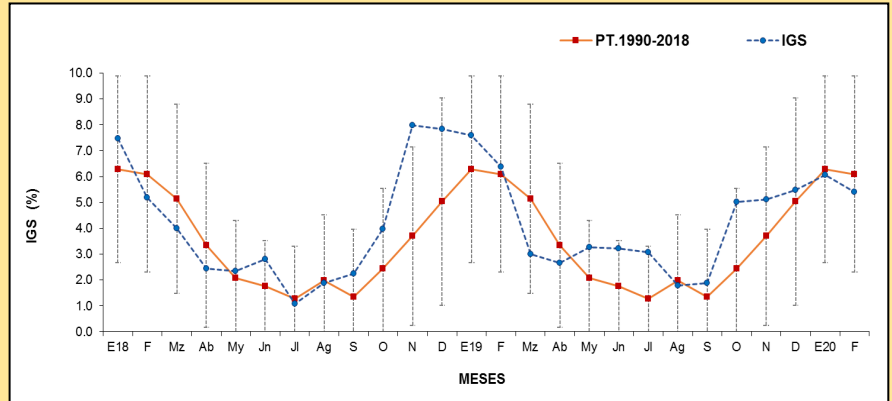


Figura 1. Índice gonadosomático (IGS) de "caballa" *Scomber japonicus peruanus* desde enero del 2018 hasta febrero del 2020, con su patrón histórico (1990—2018).

CONDICIÓN SOMÁTICA

El valor de contenido graso (CG) total durante el mes de febrero fue de 4,1%, observándose una disminución en comparación al mes anterior (4,3%) (Fig. 2).

Al analizar los individuos por rangos de tallas de adultos (C : 26 a 30 cm, D : 31 a 33 cm y E : > a 33 cm LH) se observó que, los valores obtenidos durante el mes de febrero fueron de 4,1% para el rango C, 3,9% para el rango D y 4,6% para el rango E. Con relación al mes de enero, sólo el rango C mostró valores similares; disminuyendo en el rango D y finalmente incrementándose en el rango E (Fig. 3).

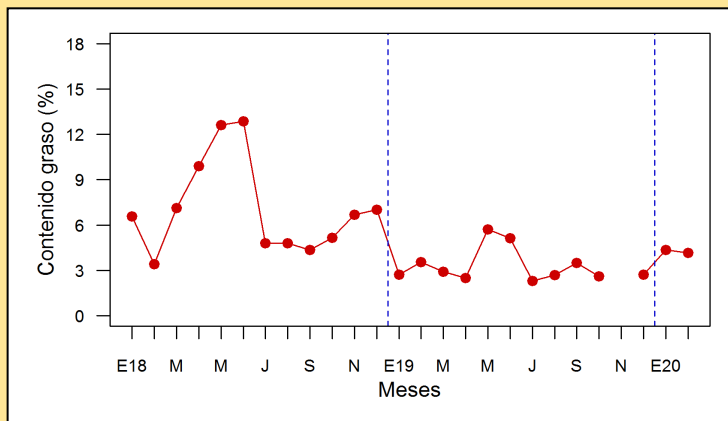


Figura 2.- Contenido graso (CG) mensual de "caballa" *Scomber japonicus peruanus* desde enero del 2018 hasta febrero del 2020.

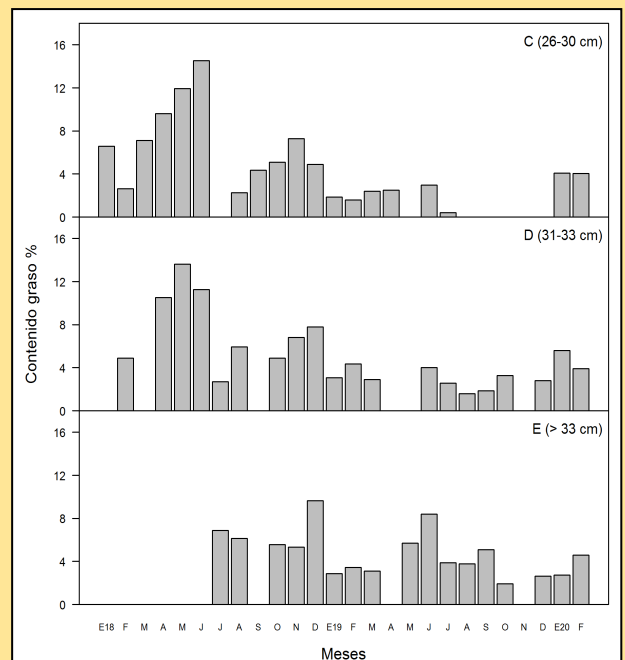


Figura 3. Contenido graso (CG) mensual por rangos de talla de "caballa" *Scomber japonicus peruanus* de enero del 2018 hasta febrero del 2020.

COMENTARIO

El índice gonadosomático de caballa *Scomber japonicus peruanus* en el mes de febrero del 2020, presentó una disminución con respecto al mes de enero, mostrando una menor actividad reproductiva. Con respecto al contenido graso (CG), sólo el mayor rango (>33cm LH) fue el que mostró un incremento.