



## REPORTE DE OCURENCIAS SEMANAL DE LA ACTIVIDAD PESQUERA ARTESANAL EN EL LITORAL PERUANO

### ROSPA 25 (Del 17 al 23/06/19)

#### Desembarques:

El desembarque procedente de la pesca artesanal, acumuló un total de 9.428,4 t (IMARPE, preliminar) en todo el litoral, durante la semana, mostrando un incremento de 9,7% en relación a la semana anterior.

El grupo de peces registró los mayores volúmenes de desembarque (53,8%), seguido de invertebrados (46,1%) y algas (<0,1%).

Los lugares de mayor desembarque fueron: **San Andrés** (24%), **Ilo** (13,4%), **Paíta** (7,7%), **Matarani** (7,1%) y **Quilca** (6,1%), mientras que en los demás lugares sus descargas no sobrepasaron el 4,9% del total (Fig. 1).

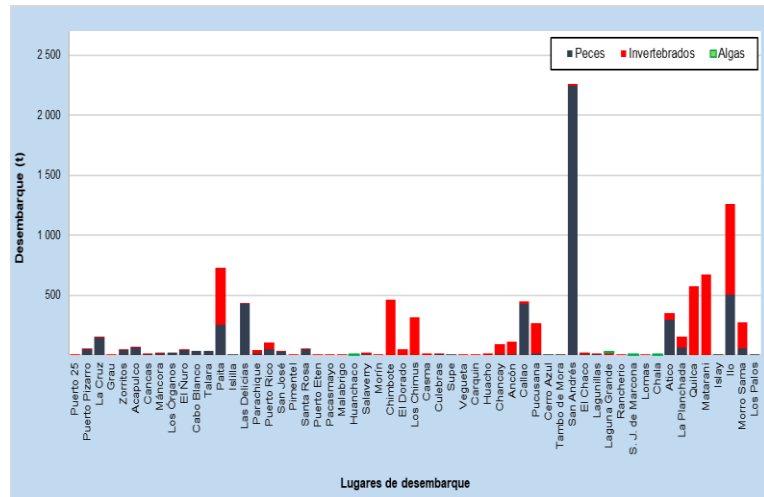


Figura 1.- Desembarques (t) procedentes de la pesca artesanal, por grupo taxonómico, según lugar, semana del 17 al 23/06/19

#### Especies:

Los recursos hidrobiológicos más relevantes, según volumen de desembarque, fueron pota, anchoveta, jurel y merluza, aportando el 42,4%, 32,4%, 10,9% y 1,4% del total, respectivamente. En relación a la **pota**, su desembarque total aumentó 18% respecto a la semana anterior y se concentró en la zona sur, principalmente en Ilo (17,9%). Del mismo modo, la descarga total de **anchoveta**, se incrementó un poco más del 100% y sus mayores desembarques se registraron en la zona centro, primordialmente en San Andrés (67,6%). En cuanto al **jurel**, su descarga total disminuyó 37,8%, y en la zona sur fue donde se recibieron los mayores volúmenes, esencialmente en Ilo (46,3%). En referencia a la **merluza**, su desembarque total creció 29,7% y se reportó principalmente en la zona norte, con mayores cifras de descargas en El Niño (31,9%) (Fig. 2).

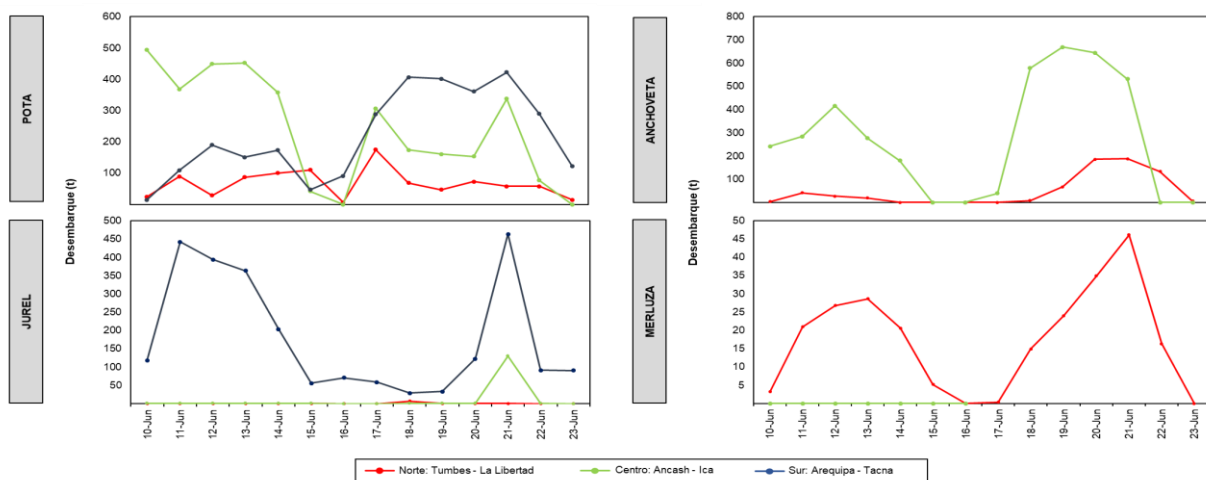


Figura 2.- Desembarques (t) de las principales especies registrada por la pesquería artesanal, según zonas

En cuanto a la presencia de especies indicadoras de aguas cálidas, se reportó 2 especie, durante esta semana (Tabla 1).

Tabla 1.- Especies asociadas a aguas cálidas, en los desembarques de la pesca artesanal

Región	Caleta	Especie
Lambayeque	San José	<i>Penaeus vannamei</i> "langostino blanco"
	Puerto Eten	<i>Opisthonema libertate</i> "machete de hebra"
La Libertad	Pacasmayo	<i>Penaeus vannamei</i> "langostino blanco"

### Zonas de pesca de los principales recursos:

Durante la semana, las principales zonas de pesca para **pota** se localizaron en el centro, entre los frentes de Casma y Cerro Azul, dentro de 74 mn de distancia a la costa, además, se realizó importantes capturas en el sur, frente a Ilo, entre 7-31 mn; para **Anchoveta**, las zonas más productivas se ubicaron, en el centro, frente a San Andrés, dentro de 10 mn, y a Callao, hasta 12 mn; para **jurel**, las zonas más importantes se encontraron en el sur, frente a Ilo, entre 11-28 mn, asimismo, se registraron capturas considerables en el centro, frente a San Andrés, entre 25-45 mn; finalmente para **merluza**, las zonas de pesca donde se realizaron las mayores capturas, se situaron en el norte, entre los frentes de Máncora y Cabo Blanco, hasta 6,5 mn, así como, frente a Acapulco, Cancas y Talara, dentro de 7 mn (Fig. 3).

**Condiciones ambientales:** El área de observación comprende las zonas litorales adyacentes a los puntos de desembarque monitoreados.

- En Tumbes, se registró oleaje, corriente y viento de moderada a fuerte intensidad.
- En Piura, las condiciones fueron normales.
- En Lambayeque, se registró oleaje y corriente de moderada a fuerte intensidad, así como, viento fuerte.
- En La Libertad, se reportó oleaje, corriente y viento de ligera a moderada intensidad.
- En Áncash, se registró oleaje y corriente de ligera a moderada intensidad, asimismo, viento de ligera a fuerte intensidad.
- En Lima, se reportó oleaje y corriente de ligera a fuerte intensidad, además, viento ligero en las mañanas y fuerte en las tardes y noches.
- En Ica, se registró oleaje, corriente y viento de moderada a fuerte intensidad.
- En Arequipa, Moquegua y Tacna, las condiciones fueron normales.



Figura 3.- Principales zonas de pesca de los recursos con mayores volúmenes de desembarque de la pesca artesanal

Callao, 26 de junio del 2019