



REPORTE DE OCURENCIAS SEMANAL DE LA ACTIVIDAD PESQUERA ARTESANAL EN EL LITORAL PERUANO

ROSPA 39 (Del 23/09 al 29/09/19)

Desembarques:

El desembarque procedente de la pesca artesanal, acumuló un total de 6.023,9 t (IMARPE, preliminar) en todo el litoral, durante la semana, mostrando una disminución de 11% en relación a la semana anterior.

El grupo de invertebrados registró los mayores volúmenes de desembarque (53,3%), seguido de peces (45,7%) y algas (1%).

Los lugares de mayor desembarque fueron: **San Andrés** (18,9%), **Parachique** (17,8%), **Paita** (11,4%), **Pucusana** (6%), **Las Delicias** (5,2%), **Ilo** (4,2%), **Matarani** (3,6%), **Morro Sama** (3,5%) y **Chimbote** (2,9%) que en conjunto representan el 73,5% de total desembarcado (Fig. 1).

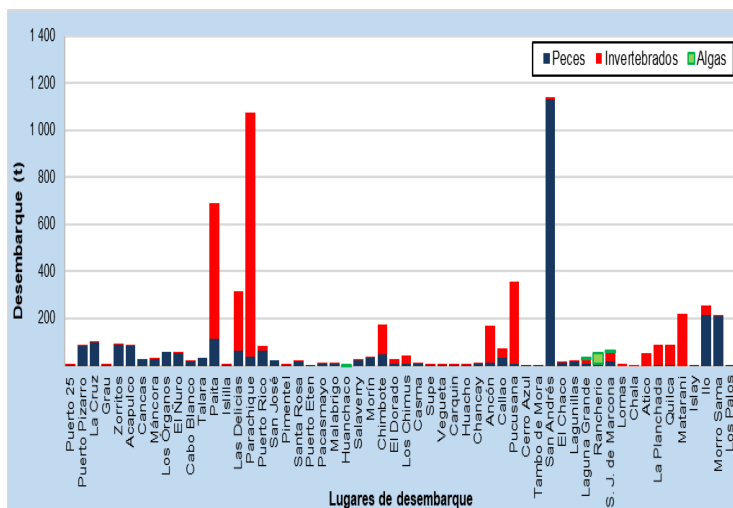


Figura 1.- Desembarques (t) procedentes de la pesca artesanal, por grupo taxonómico, según lugar, semana del 23/09 al 29/09/19

Especies:

Los recursos hidrobiológicos más relevantes, según volumen de desembarque, fueron *Dosidicus gigas* “pota”, *Argopecten purpuratus* “concha de abanico”, *Engraulis ringens* “anchoveta” y *Trachurus murphyi* “jurel”, aportando el 28,8%, 21,2%, 19,3% y 4,4% del total, respectivamente. En relación a la **pota**, su desembarque total disminuyó 13,8% respecto a la semana anterior y se concentró en la zona centro, principalmente en Pucusana (20%), Ancón (8,8%) y Chimbote (7,2%), además, también se registró importantes volúmenes en la zona norte, en Paita (33%) y en la zona sur, en Matarani (12,6%). Del mismo modo, la descarga total de la **concha de abanico** descendió 20,4% y sus mayores desembarques se registraron en la zona norte, primordialmente en Parachique (78,7%) y Las Delicias (19,8%). En cuanto a la **anchoveta**, su descarga total aumentó ~1,1 veces, y en la zona centro fue donde se recibieron los mayores volúmenes, esencialmente en San Andrés (95,4%). En referencia al **jurel**, su desembarque total se redujo 19,6%, y se reportó principalmente en la zona sur, con mayores cifras de descargas en Morro Sama (48,1%) e Ilo (41,5%) (Fig. 2).

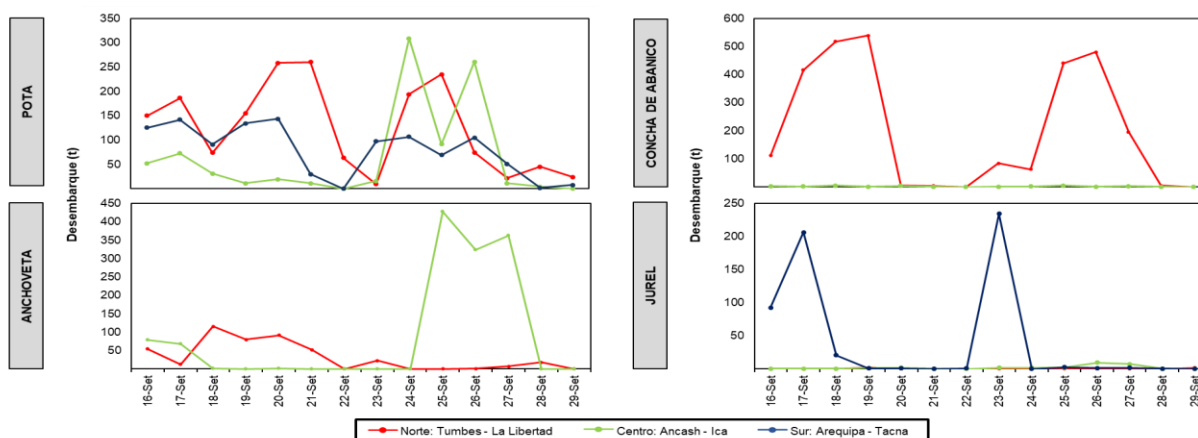


Figura 2.- Desembarques (t) de las principales especies registrada por la pesquería artesanal, según zonas

En cuanto a la presencia de especies indicadoras de aguas cálidas, se reportó 1 especie, durante esta semana (Tabla 1).

Tabla 1.- Especies asociadas a aguas cálidas, en los desembarques de la pesca artesanal

Región	Caleta	Especie
La Libertad	Pacasmayo	<i>Panulirus gracilis</i> "langosta"

Zonas de pesca de los principales recursos:

Durante la semana, las principales zonas de pesca para **gota** se localizaron frente a la zona norte, desde Malabrigo hasta Salaverry, entre 60-100 mn de distancia a la costa, además, se registraron importantes capturas frente a la zona centro, desde San Andrés hasta Laguna Grande, entre 8 y 75 mn; para **concha de abanico**, las zonas de pesca más importantes se ubicaron en la zona norte frente a Las Delicias y Parachique, hasta 5 mn; para **anchoveta**, las zonas de pesca donde se realizaron las mayores capturas, se situaron en la zona centro, frente a San Andrés, dentro de 5 mn; finalmente para **jurel**, las zonas de pesca más productivas se encontraron en la zona sur, frente a Ilo y Morro Sama, entre 30-50 mn (Fig. 3).

Condiciones ambientales: El área de observación comprende las zonas litorales adyacentes a los puntos de desembarque monitoreados.

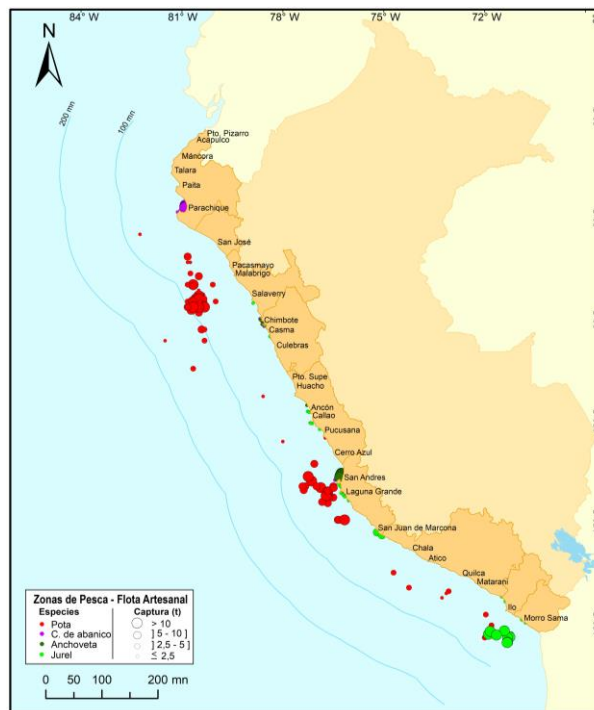


Figura 3.- Principales zonas de pesca de los recursos con mayores volúmenes de desembarque de la pesca artesanal

- En Tumbes, se registró oleaje y viento de moderada a fuerte intensidad, además, corriente de ligera a moderada intensidad.
- En Piura, las condiciones fueron normales, excepto en Los Órganos y Cabo blanco donde se reportó corriente y viento de fuerte intensidad.
- En Lambayeque, se registró oleaje y corriente normal, así como, viento de moderada intensidad.
- En La Libertad, se reportó oleaje de ligera a moderada intensidad, además, corriente y viento de moderada a fuerte intensidad.
- En Ancash, se registró oleaje, corriente y viento de normal a moderada intensidad, excepto en Casma donde se presentó viento de moderada a fuerte intensidad.
- En Lima e Ica, se reportó oleaje, corriente y viento de ligera a fuerte intensidad.
- En Arequipa, Moquegua y Tacna, se registró oleaje, corriente y viento de fuerte intensidad.

Callao, 03 de octubre del 2019