



## REPORTE DE OCURENCIAS SEMANAL DE LA ACTIVIDAD PESQUERA ARTESANAL EN EL LITORAL PERUANO

### ROSPA 47 (Del 18 al 24/11/19)

#### Desembarques:

El desembarque procedente de la pesca artesanal, acumuló un total de 4.300,3 t (IMARPE, preliminar) en todo el litoral, durante la semana, mostrando una disminución de 41,3% en relación a la semana anterior.

El grupo de peces registró los mayores volúmenes de desembarque (57,8%), seguido de invertebrados (37,9%), otros recursos (ovas de pez volador) (3,9%) y algas (0,4%).

Los lugares de mayor desembarque fueron: **Matarani** (13,2%), **Ilo** (10,2%), **Las Delicias** (7,8%), **Callao** (7,6%), **La Planchada** (7,2%), **Quilca** (6,1%), **Atico** (5,4%), **San Andrés** (5%), **Paita** (4,9%) y **Pucusana** (4,7%), que en conjunto representan el 72,1% del total desembarcado (Fig. 1).

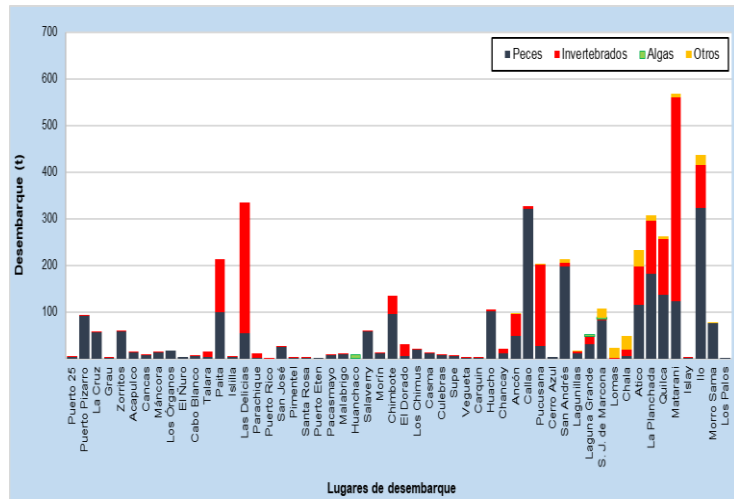


Figura 1.- Desembarques (t) procedentes de la pesca artesanal, por grupo taxonómico, según lugar, semana del 18 al 24/11/19

#### Especies:

Los recursos hidrobiológicos más relevantes, según volumen de desembarque, fueron *Dosidicus gigas* “pota”, *Sarda chiliensis chiliensis* “bonito”, *Engraulis ringens* “anchoveta” y *Argopecten purpuratus* “concha de abanico”, aportando el 29%, 28,9%, 7,5% y 6,7% del total, respectivamente. En relación a la **pota**, su desembarque total descendió 36% respecto a la semana anterior y se concentró en la zona sur, principalmente en Matarani (35,1%), Quilca (9,6%), La Planchada (9,1%) y Atico (6,6%), además, también se registró volúmenes considerables en la zona centro, en Pucusana (13,8%) y en la zona norte, en Paita (9,1%). Por el contrario, la descarga total del **bonito** se incrementó 30,2% y sus mayores desembarques se registraron en la zona sur, primordialmente en Ilo (21,6%), La Planchada (14,4%), Matarani (9,3%), Atico (9,2%) y Quilca (8,6%), al mismo tiempo, en la zona centro, también se registró volúmenes importantes en San Andrés (15,6%) y Huacho (7,2%). En cuanto a la **anchoveta**, su descarga total se redujo 65,6% y en la zona centro fue donde se recibieron los mayores volúmenes, esencialmente en el Callao (84,9%). En referencia a la **concha de abanico**, su desembarque total disminuyó 76,7% y se reportó principalmente en la zona norte, con mayores cifras de descargas en Las Delicias (96,9%) (Fig. 2).

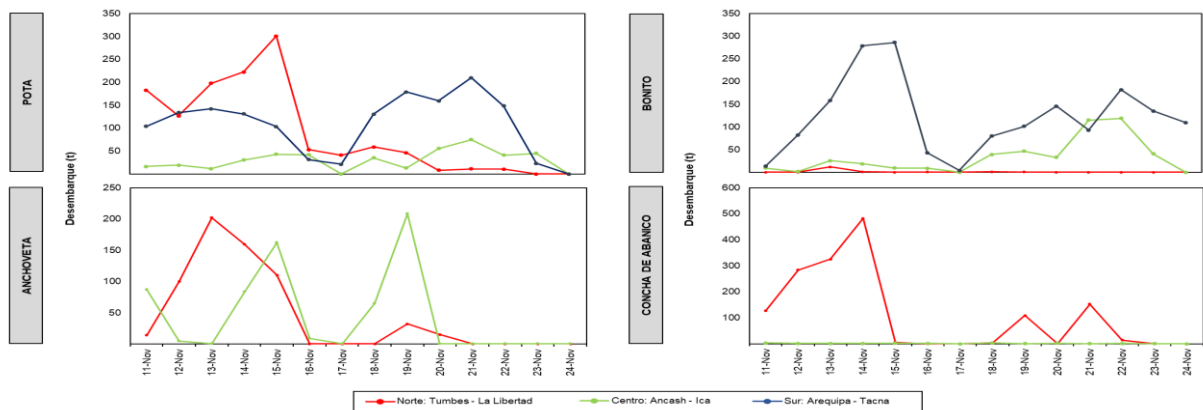


Figura 2.- Desembarques (t) de las principales especies registrada por la pesquería artesanal, según zonas

En cuanto a la presencia de especies indicadoras de aguas cálidas, se reportó 4 especies, durante esta semana (Tabla 1).

Tabla 1.- Especies asociadas a aguas cálidas, en los desembarques de la pesca artesanal

Región	Caleta	Especie
Lambayeque	San José y Pimentel	<i>Panulirus gracilis</i> "langosta"
	San José	<i>Lobotes pacificus</i> "berrugata"
	Santa Rosa	<i>Penaeus vannamei</i> "langostino blanco"
La Libertad	Pacasmayo	<i>Larimus acclivis</i> "bereche"

### Zonas de pesca de los principales recursos:

Durante la semana, las principales zonas de pesca para la **potá** se localizaron frente a la zona sur, desde Quilca a Morro Sama, entre 10-60 mn de distancia a la costa; para el **bonito**, las zonas de pesca más importantes se ubicaron frente a la zona sur, desde Atico hasta Matarani (7-34 mn), así como frente a Ilo (10-30 mn) y Morro Sama (20-30 mn), no obstante frente a la zona centro también se registraron importantes zonas de pesca, desde Ancón hasta San Juan de Marcona, dispersas dentro de las 50 mn; para la **anchoveta**, las zonas de pesca donde se realizaron las mayores capturas, se situaron en la zona centro, frente al Callao, hasta 4 mn; finalmente para la **concha de abanico**, las zonas de pesca más productivas se encontraron en la zona norte, frente a Mataballo, Constante, Las Delicias y Parachique, dentro de 5 mn (Fig. 3).

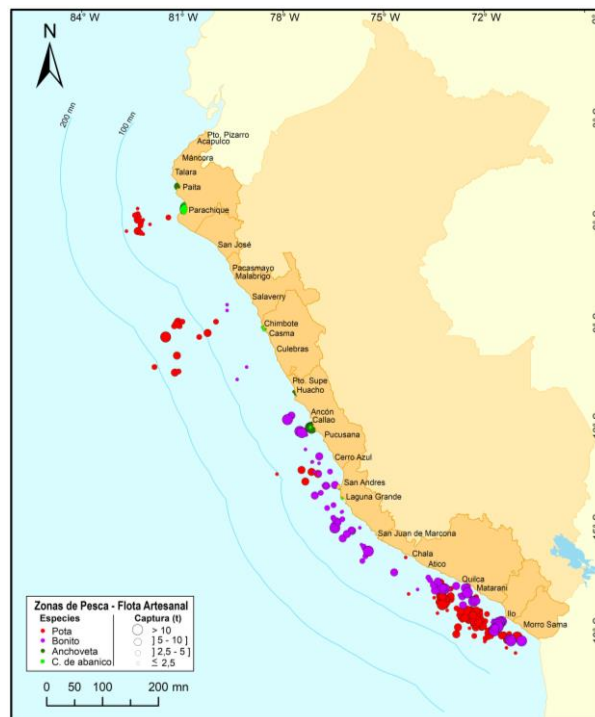


Figura 3.- Principales zonas de pesca de los recursos con mayores volúmenes de desembarque de la pesca artesanal

**Condiciones ambientales:** El área de observación comprende las zonas litorales adyacentes a los puntos de desembarque monitoreados.

- En Tumbes, se registró oleaje y corriente de normal a moderada intensidad, además, viento de fuerte intensidad.
- En Piura, las condiciones fueron normales.
- En Lambayeque, se registró oleaje, corriente y viento de moderada a fuerte intensidad.
- En La Libertad, se reportó oleaje de ligera a fuerte intensidad, además, viento y corriente de moderada intensidad.
- En Ancash, se registró oleaje, corriente y viento de ligera a fuerte intensidad.
- En Lima, se reportó oleaje y corriente de ligera a moderada intensidad, así como, viento de ligera a fuerte intensidad.
- En Ica, se registró oleaje y corriente de normal a fuerte intensidad, mientras que viento de normal a moderada intensidad.
- En Arequipa, Moquegua y Tacna, las condiciones fueron normales.

Callao, 27 de noviembre del 2019