



## REPORTE DE OCURENCIAS SEMANAL DE LA ACTIVIDAD PESQUERA ARTESANAL EN EL LITORAL PERUANO

### ROSPA 48 (Del 25/11 al 01/12/19)

#### Desembarques:

El desembarque procedente de la pesca artesanal, acumuló un total de 5.675,1 t (IMARPE, preliminar) en todo el litoral, durante la semana, mostrando un incremento de 32% en relación a la semana anterior.

El grupo de invertebrados registró los mayores volúmenes de desembarque (54,5%), seguido de peces (42,9%), otros recursos (ovas de pez volador) (2,3%) y algas (0,3%).

Los lugares de mayor desembarque fueron: **Parachique** (20,7%), **Paita** (14,7%), **Ilo** (11,7%), **Las Delicias** (11,6%), **Morro Sama** (10,1%), **Matarani** (4,9%), **Pucusana** (4%) y **San Andrés** (3,2%), que en conjunto representan el 80,9% del total desembarcado (Fig. 1).

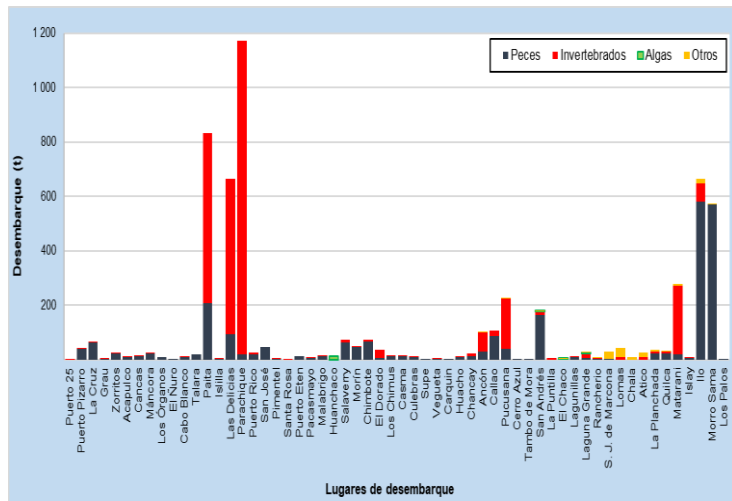


Figura 1.- Desembarques (t) procedentes de la pesca artesanal, por grupo taxonómico, según lugar, semana del 25/11 al 01/12/19

#### Especies:

Los recursos hidrobiológicos más relevantes, según volumen de desembarque, fueron *Argopecten purpuratus* “concha de abanico”, *Dosidicus gigas* “pota”, *Sarda chiliensis chiliensis* “bonito” y *Coryphaena hippurus* “perico”, aportando el 27,1%, 25,4%, 20,1% y 6,8% del total, respectivamente. En relación a la **concha de abanico**, su desembarque total creció ~4,3 veces respecto a la semana anterior y se concentró en la zona norte, principalmente en Parachique (67,7%) y Las Delicias (31,8%). Del mismo modo, la descarga total de la **pota** aumentó 15,3% y sus mayores desembarques se registraron en la zona norte, primordialmente en Paita (43,2%), Parachique (7,7%) y Las Delicias (5,7%), además, también se registró volúmenes considerables en la zona sur, en Matarani (17,5%) y en la zona centro, en Pucusana (12,8%). En cuanto al **bonito**, su descarga total disminuyó 8,4% y en la zona sur fue donde se recibieron los mayores volúmenes, esencialmente en Morro Sama (48,3%) e Ilo (41,8%). En referencia al **perico**, su desembarque total se incrementó 48,1% y se reportó principalmente en la zona norte, con mayores cifras de descargas en Paita (39,6%), no obstante, en la zona sur también se reportaron importantes volúmenes, en Ilo (19,9%) y Quilca (5,7%), así como en la zona centro, en Chimbote (11,6%) y Pucusana (8%) (Fig. 2).

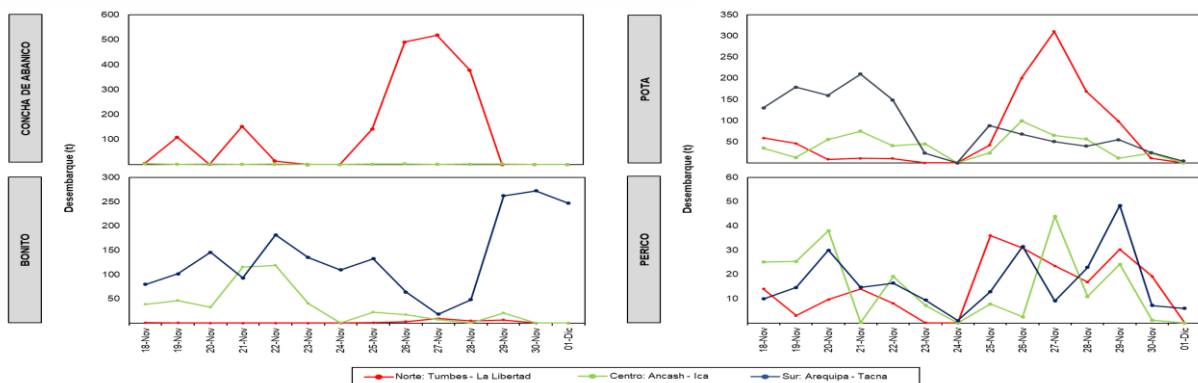


Figura 2.- Desembarques (t) de las principales especies registrada por la pesquería artesanal, según zonas

En cuanto a la presencia de especies indicadoras de aguas cálidas, se reportó 2 especies, durante esta semana (Tabla 1).

Tabla 1.- Especies asociadas a aguas cálidas, en los desembarques de la pesca artesanal

Región	Caleta	Especie
La Libertad	Pacasmayo	<i>Panulirus gracilis</i> "langosta"
Ica	Lagunillas	<i>Nicholsina denticulata</i> "pococho de mar"

### Zonas de pesca de los principales recursos:

Durante la semana, las principales zonas de pesca para la **concha de abanico** se localizaron en la zona norte, frente a Matacaballo, Constante, Las Delicias y Parachique, dentro de 5 mn de distancia a la costa; para la **potá**, las zonas de pesca más importantes se ubicaron frente a la zona norte, desde Pacasmayo hasta Salaverry (60-105 mn), además, frente a la zona sur también se registraron importantes zonas de pesca, desde Matarani hasta Ilo, entre 25-60 mn, y frente a la zona centro, desde Cerro Azul hasta Laguna Grande, entre 35-70 mn; para el **bonito**, las zonas de pesca donde se realizaron las mayores capturas, se situaron frente a la zona sur, desde Ilo hasta Morro Sama, entre 25-45 mn; finalmente para el **perico**, las zonas de pesca más productivas se encontraron en la zona norte (hasta 300 mn), frente a Parachique, San José, Malabrigo, Salaverry, entre otros. Asimismo, en la zona sur también se registraron importantes zonas de pesca, frente a Ilo, entre 25-125 mn y en la zona centro, frente a Culebras, Ancón, Pucusana y Cerro Azul, dentro de las 100 mn (Fig. 3).

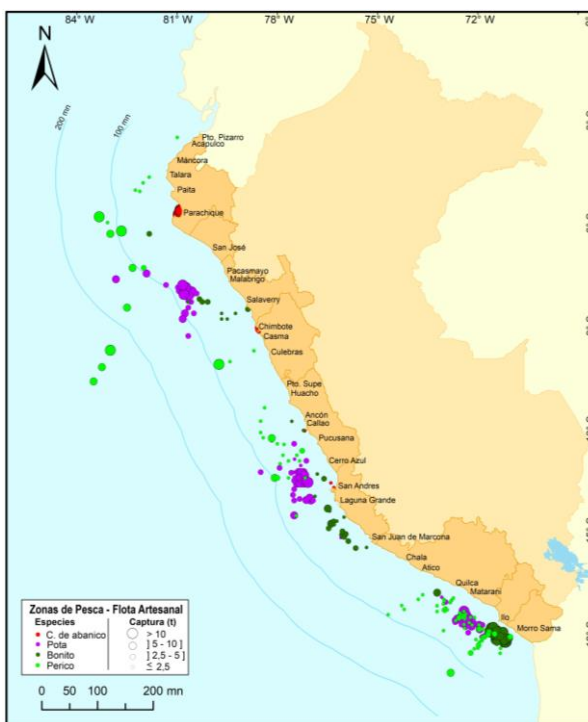


Figura 3.- Principales zonas de pesca de los recursos con mayores volúmenes de desembarque de la pesca artesanal

**Condiciones ambientales:** El área de observación comprende las zonas litorales adyacentes a los puntos de desembarque monitoreados.

- En Tumbes, se registró oleaje y corriente de moderada a fuerte intensidad, además, viento fuerte.
- En Piura, las condiciones fueron normales.
- En Lambayeque, se registró oleaje, corriente y viento de moderada a fuerte intensidad.
- En La Libertad, se reportó oleaje de ligera a moderada intensidad, corriente de moderada a fuerte intensidad y viento moderado.
- En Ancash, se registró oleaje y corriente de ligera a fuerte intensidad, asimismo, viento de normal a fuerte intensidad.
- En Lima, se reportó oleaje de ligera a fuerte intensidad, así como, corriente y viento de moderada a fuerte intensidad.
- En Ica, se registró oleaje, corriente y viento de normal a fuerte intensidad.
- En Arequipa, Moquegua y Tacna, se reportó oleaje, corriente y viento de moderada a fuerte intensidad.

Callao, 04 de diciembre del 2019