



REPORTE DE OCURENCIAS SEMANAL DE LA ACTIVIDAD PESQUERA ARTESANAL EN EL LITORAL PERUANO

ROSPA 49 (Del 30/11 al 06/12/20)

Desembarques:

El desembarque procedente de la pesca artesanal, acumuló un total de 10.718,6 t (IMARPE, preliminar) en todo el litoral, durante la semana, mostrando un aumento de 27% en relación a la semana anterior.

El grupo de invertebrados presentó los mayores volúmenes de desembarque (51,9%), seguido de peces (46,1%), otros recursos (ovas de pez volador) (1,8%) y algas (0,2%).

Los lugares de mayor desembarque fueron: **Paita** (34,3%), **Las Delicias** (14,9%), **Parachique** (14,2%), **Ilo** (7,2%), **Puerto Rico** (4,5%), **Matarani** (3,3%), **Huacho** (2,4%), **Morro Sama** (2,2%), **Atico** (1,8%), **San Andrés** (1,8%), **Chimbote** (1,5%), **Talara** (1,4%) y **Callao** (1,1%), que en conjunto representaron el 90,6% del total desembarcado (Fig. 1).

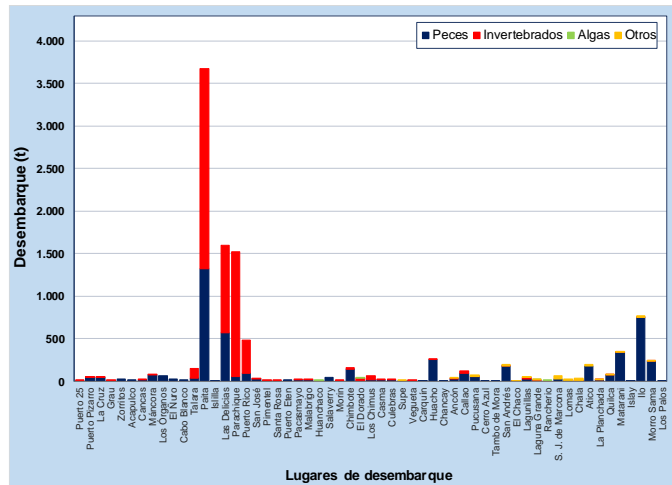


Figura 1.- Desembarques (t) procedentes de la pesca artesanal, por grupo taxonómico, según lugar, semana del 30/11 al 06/12/20

Especies:

Los recursos hidrobiológicos más relevantes, según volumen de desembarque, fueron *Dosidicus gigas* "pota", *Argopecten purpuratus* "concha de abanico", *Sarda chiliensis chiliensis* "bonito" y *Engraulis ringens* "anchoveta", aportando el 30,7%, 20%, 18,4% y 16,1% del total, respectivamente. En relación a la **pota**, su desembarque total creció 16,6%, respecto a la semana anterior, y se concentró en la zona norte, principalmente en Paita (71,4%), Puerto Rico (11,5%), Parachique (9,1%) y Talara (3,6%). En tanto que, la descarga total de la **concha de abanico** disminuyó 18,6%, y sus mayores desembarques se registraron en la zona norte, primordialmente en Parachique (53,9%) y Las Delicias (44%). En cuanto al **bonito**, su desembarque total aumentó ~11,9 veces, y en la zona sur fue donde se recibieron los mayores volúmenes, esencialmente en Ilo (36%), Matarani (16%) y Morro Sama (11,9%); asimismo, en la zona centro en Huacho (12,3%). En referencia a la **anchoveta**, su desembarque total creció 81,1%, y se reportó principalmente en la zona norte, con mayores cifras de descarga en Paita (71,7%) y Las Delicias (28,2%) (Fig. 2).

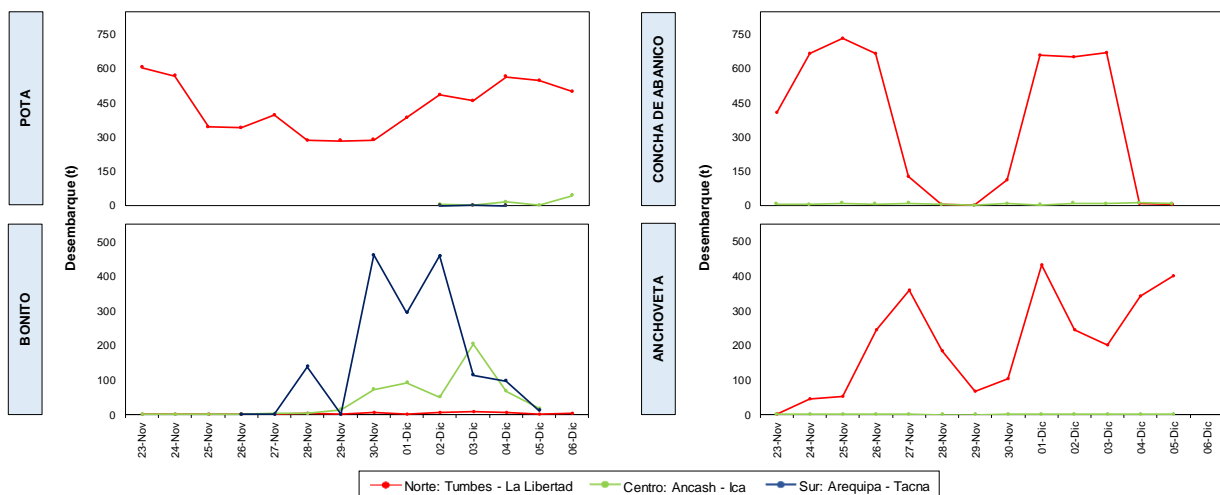


Figura 2.- Desembarques (t) de las principales especies registradas por la pesquería artesanal, según zonas

En cuanto a la presencia de especies indicadoras de aguas cálidas, se reportó tres especies, durante esta semana (Tabla 1).

Tabla 1.- Especies asociadas a aguas cálidas, en los desembarques de la pesca artesanal

Región	Caleta	Especie
Lambayeque	San José	<i>Nicholsina denticulata</i> "pococho de mar"
	Pimentel	<i>Panulirus gracilis</i> "langosta"
Áncash	Chimbote	<i>Opisthonema libertate</i> "machete de hebra"

Zonas de pesca de los principales recursos:

Durante la semana, las principales zonas de pesca para la **gota** se localizaron frente a la zona norte, desde Las Delicias hasta isla Lobos de Tierra, entre 36 y 130 mn de distancia a la costa; para la **concha de abanico**, las zonas de pesca más productivas se encontraron en la zona norte, frente a Las Delicias y Parachique, dentro de las 4 mn; para el **bonito**, sus zonas de pesca más importantes se situaron frente a la zona sur, desde Matarani hasta Morro Sama, entre 17 y 48 mn. Asimismo, también se registraron importantes capturas frente a la región Lima, desde punta Infiernillos hasta punta Olleros entre 30 y 40 mn; finalmente, para la **anchoveta**, las zonas de pesca donde se realizaron las mayores capturas se ubicaron en la zona norte, frente a Paita y Las Delicias dentro de las 6 mn (Fig. 3).

Condiciones ambientales: El área de observación comprende las zonas litorales adyacentes a los puntos de desembarque monitoreados.

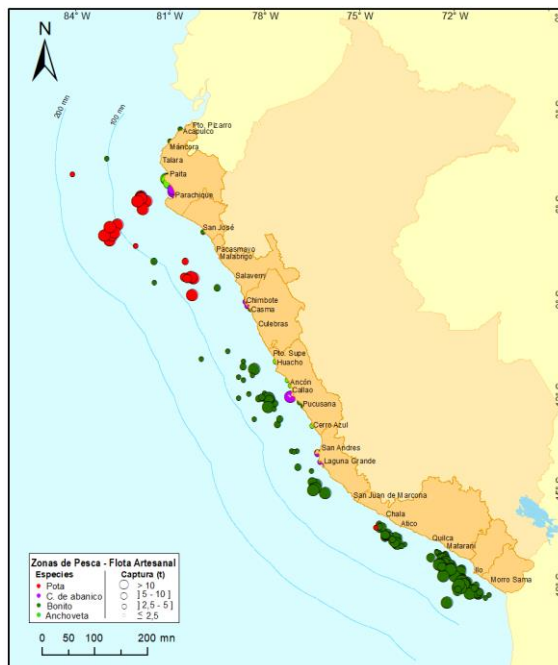


Figura 3.- Principales zonas de pesca de los recursos con mayores volúmenes de desembarque de la pesca artesanal

- En Tumbes, se reportó oleaje de ligera intensidad, corriente moderada y viento de moderada a fuerte intensidad.
- En Piura, las condiciones fueron normales.
- En Lambayeque, las condiciones fueron normales.
- En La Libertad, se reportó oleaje y corriente de ligera a moderada intensidad, y viento de ligera a fuerte intensidad.
- En Ancash, se registró oleaje, corriente y viento de ligera a moderada intensidad.
- En Lima, se reportó oleaje, corriente y viento de ligera a moderada intensidad.
- En Ica, se registró oleaje de moderada a fuerte intensidad, corriente moderada y viento de ligera a fuerte intensidad.
- En Arequipa, Moquegua y Tacna, las condiciones fueron normales.

Callao, 09 de diciembre del 2020