



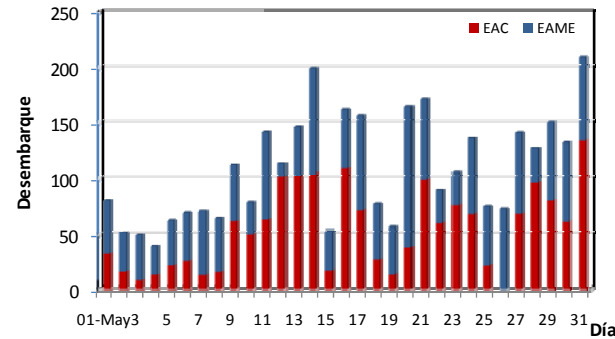
# NOTA INFORMATIVA MENSUAL DE LA PESQUERIA DE MERLUZA MAYO 2010

## DESEMBARQUE (t) POR TIPO DE FLOTA

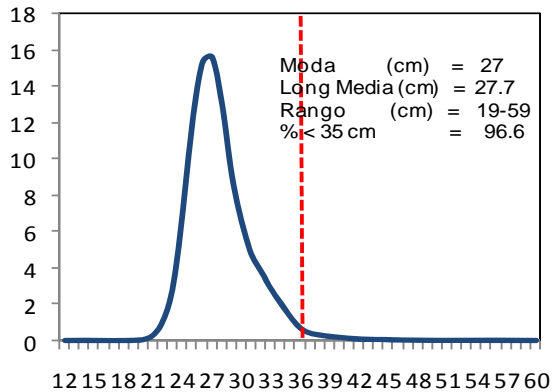
Mes	INDUSTRIAL			TOTAL
	EAC	EAME	EME	
Ene	2150	1379		3529
Feb	1984	1359		3343
Mar	1063	1110		2173
Abr				
May	1656	1683		3339
<b>TOTAL</b>	<b>6853</b>	<b>5531</b>	<b>0</b>	<b>12383</b>
%	55.3	44.7	0.0	100.0

\* Cifras preliminares

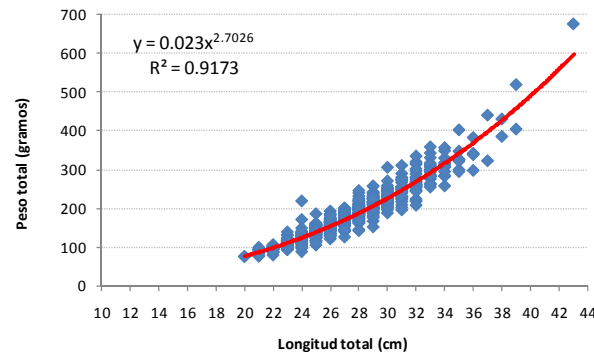
## DESEMBARQUE TOTAL (t) DIARIO



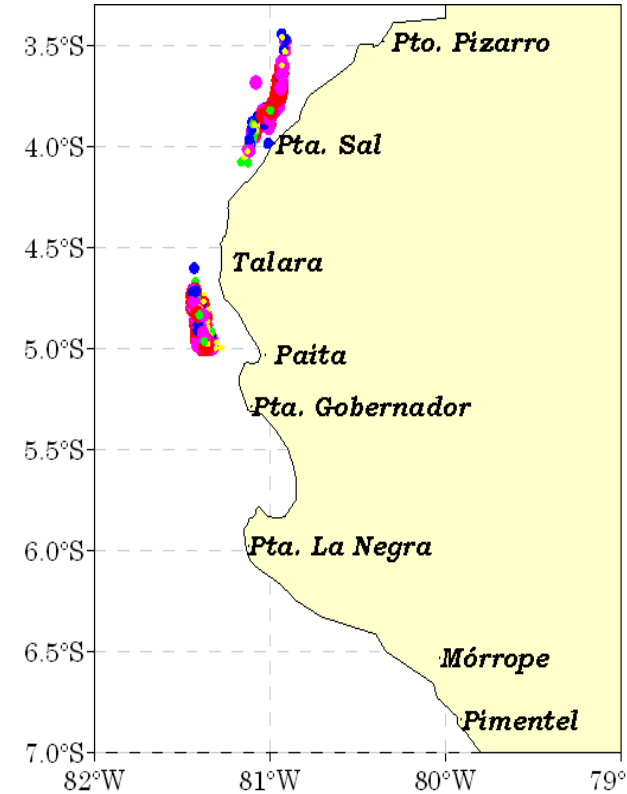
## ESTRUCTURA POR TAMAÑOS DE MERLUZA



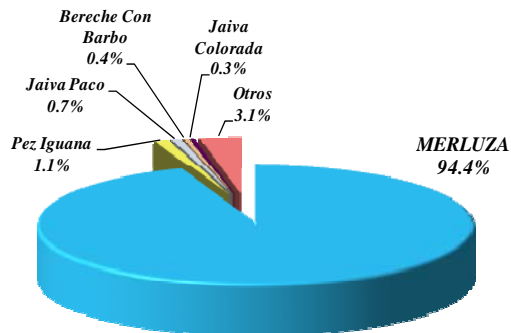
## RELACIÓN LONGITUD-PESO DE MERLUZA



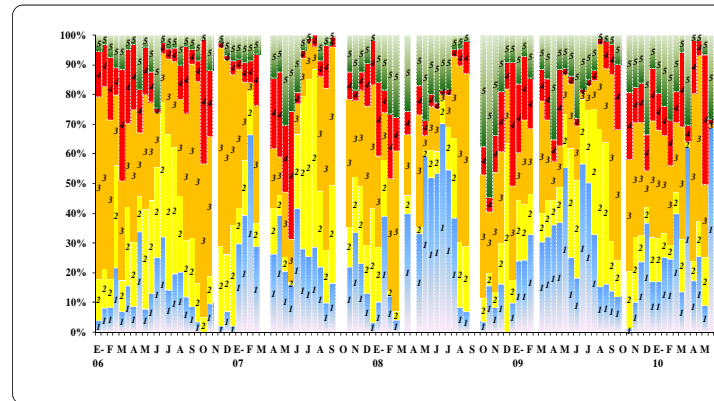
## ZONAS DE PESCA DE MERLUZA



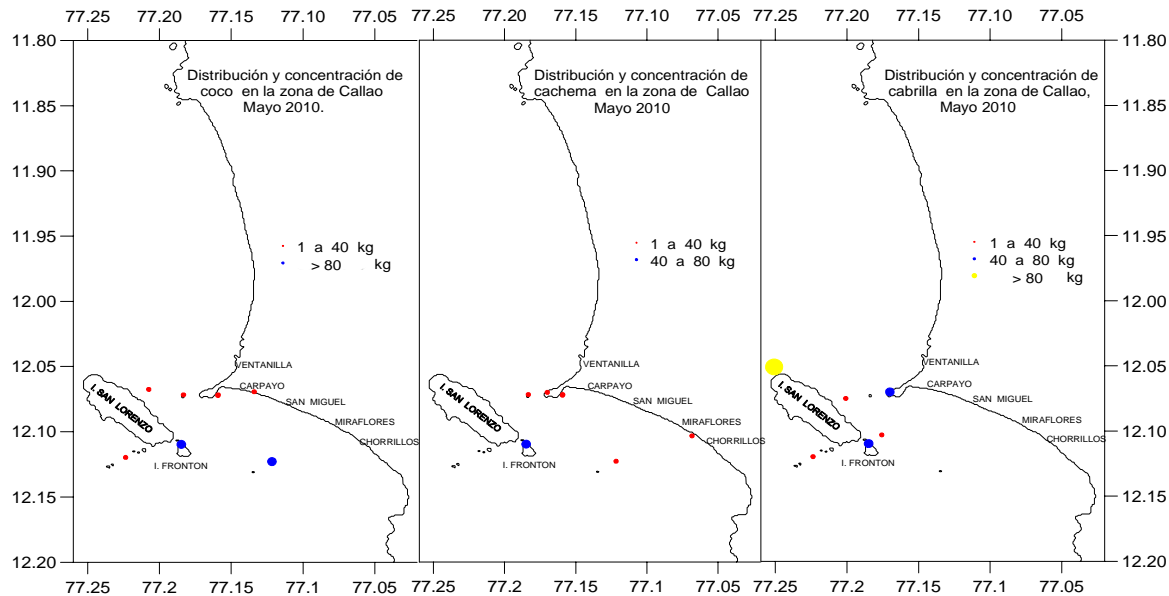
## COMPOSICIÓN DE LAS CAPTURAS DE LA PESCA DE ARRASTRE



## MADUREZ OVARICA DE MERLUZA



# NOTA INFORMATIVA MENSUAL DE LA PESCA COMERCIAL DE LOS RECURSOS DEMERSALES EN CALLAO - MAYO 2010



\*Índice de abundancia (CPUE) de las principales especies demersales desembarcadas en Callao. Mayo 2010

Especies	Captura (kg)	Esfuerzo (Nº de viajes con pesca)	CPUE (kg/viaje con pesca)
Bagre	1035	3	345,0
Cabrilla	756	59	12,8
Cachema	142	25	5,7
Chilindrina	12	1	12,0
Suco	482	58	8,3
<b>Total</b>	<b>2427,0</b>		

\*Cifras preliminares y sólo para uso científico

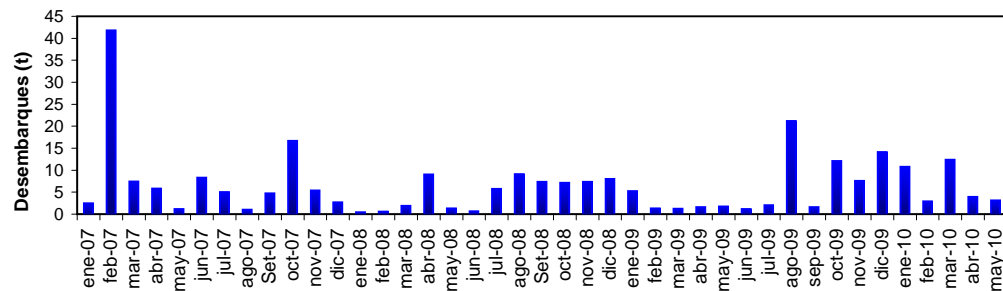
Datos Biométricos - Mayo 2010

Especie	Nº Ejemplares	Media (cm)	Moda (cm)	% juveniles
Cabrilla	40	25,8	25	82,5
Cachema	45	27,7	29	35,9
Coco	97	21,9	21	100

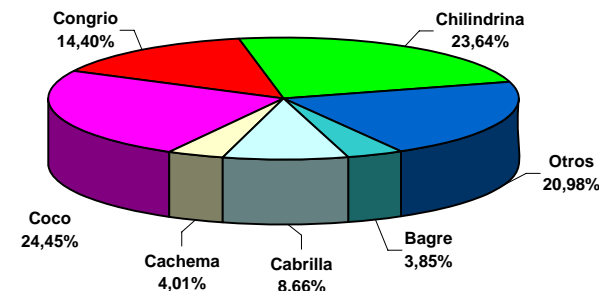
\*Desembarques de los principales recursos demersales (t) en Callao Mayo 2009 - Mayo 2010

Especie	may-09	jun-09	jul-09	ago-09	set-09	oct-09	nov-09	dic-09	ene-10	feb-10	mar-10	abr-10	may-10	Total
Bagre	0,010		0,256	18,363		2,245	3,030	7,285	6,750	1,035	5,754	0,090	0,120	44,938
Cabrilla	0,290	0,778	0,311	0,560	0,085	0,252	0,479	0,155	0,348	0,756	0,161	0,094	0,270	4,539
Cachema	0,017	0,005	0,018	0,007	0,023	0,006	0,047	0,022	0,104	0,142	0,514	0,095	0,125	1,125
Coco	0,025	0,004	0,009	0,018	0,027	0,301	0,044	0,001	0,195	0,482	2,721	0,188	0,762	4,777
Congrio	0,464	0,142	0,001	0,021	0,103	0,228	0,322	0,074	0,195	0,482	0,465	0,522	0,449	2,791
Chilindrina	0,233	0,020	0,176	1,089	1,271	8,733	3,411	6,384	3,044	0,012	1,485	1,620	0,737	28,215
Otros	0,714	0,181	1,246	1,114	0,121	0,324	0,230	0,217	0,307	0,494	1,273	1,340	0,654	8,215
<b>TOTAL</b>	<b>1,753</b>	<b>1,130</b>	<b>2,017</b>	<b>21,172</b>	<b>1,630</b>	<b>12,089</b>	<b>7,563</b>	<b>14,138</b>	<b>10,748</b>	<b>2,921</b>	<b>12,373</b>	<b>3,949</b>	<b>3,117</b>	<b>94,600</b>

\*Cifras preliminares y sólo para uso científico



Desembarque (t) mensual de los principales recursos demersales en Callao, 2007-2010



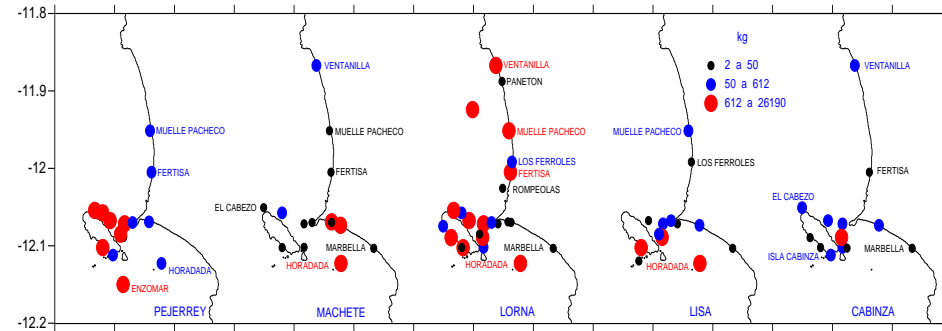
Principales especies desembarcadas en Callao. Mayo 2010

## NOTA INFORMATIVA DE LA PESCA DE RECURSOS COSTEROS EN LA ZONA DE CALLAO. MAYO 2010

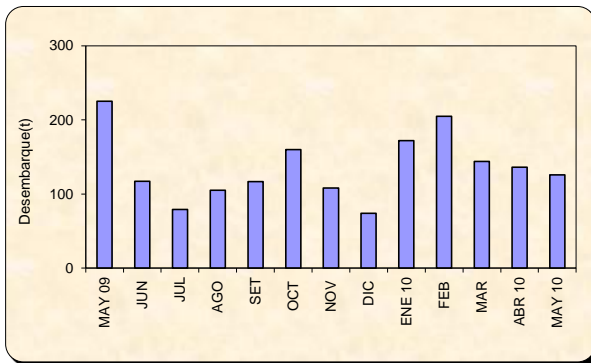
Indice de abundancia (CPUE) de las principales especies costeras desembarcadas en Callao. Mayo 2010

	Desembarque kg	Esfuerzo N° viajes	CPUE (kg/viajes)
CABINZA	5799	64	90.61
LISA	5899	74	79.72
LORNA	66161	194	341.04
MACHETE	7293	52	140.25
MISMIS	256	25	10.24
PEJERREY	40113	244	164.40
PINTADILLA	585	38	15.39

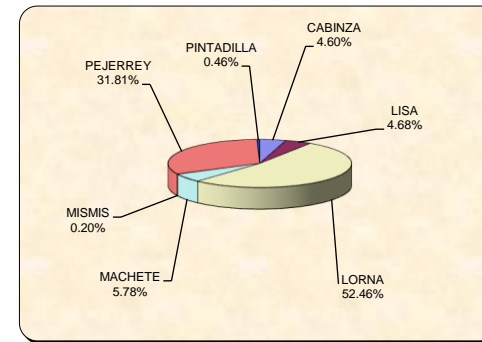
Cifras preliminares para uso científico



Distribución y concentración de especies costeras en la zona de Callao. Mayo 2010



Desembarque (t) de la pesquería costera en la zona del Callao. Mayo 2009 - Mayo 2010



Especies costeras desembarcadas en la zona del Callao. Mayo 2009 - Mayo 2010

### DATOS BIOMETRICOS. MAYO 2010

Especie	N° Ejemplares	Rango	Media	Moda
Cabinza	216	19-29	23.8	22
Lisa	80	23-36	30.5	26/29
Lorna	533	16-30	22.4	23/25
Pejerrey	873	12-17	14.3	14
Pintadilla	104	17-33	21.7	20/24